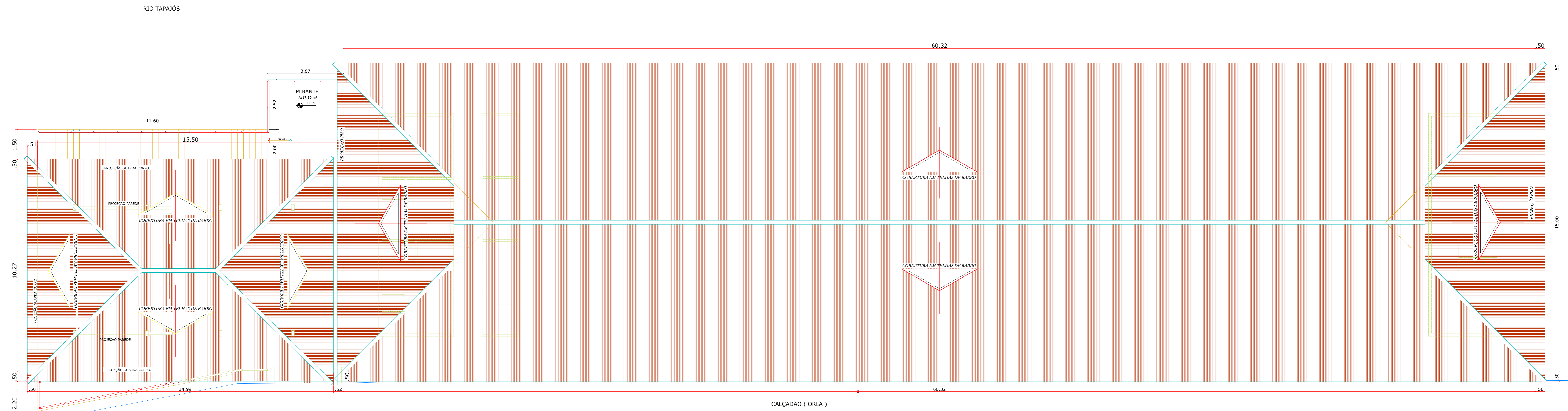


PLANTA DE SITUAÇÃO SEM ESCALA



PLANTA DE COBERTURA E LOCAÇÃO...; escala.: 1/75

APROVADO PELA SEMINFRA:

 ENG. CIVIL: SÉRGIO GOUVEIA DE MELO

ASSUNTO: ANTEPROJETO DE REFORMA E AMPLIAÇÃO DE UMA EDIFICAÇÃO EM ALVENARIA.

RESP. ANTEPROJETO: _____
 RESP. TÉCNICO: _____
 REVISÃO - 01

ÁREAS:
 ÁREA AMPLIADA: 208.54 m²
 ÁREA DE REFORMA: 888.15 m²
 ÁREA TOTAL: 1.096.69 m²
 DESENHO:

EQUIPE TÉCNICA:
 ENG. CIVIL RAFAEL QUEIRÓS
 ENG. CIVIL RODRIGO WILLERS
 ARQ. THYAGO BENTES
 TÉCNICO GEORGE MIRANDA

SECRETARIA MUNICIPAL DE INFRAESTRUTURA
 PREFEITO MUNICIPAL JOSÉ MARIA TAPAJÓS
 SECRETÁRIO DE INFRAESTRUTURA ENGº CIVIL SÉRGIO GOUVEIA DE MELO

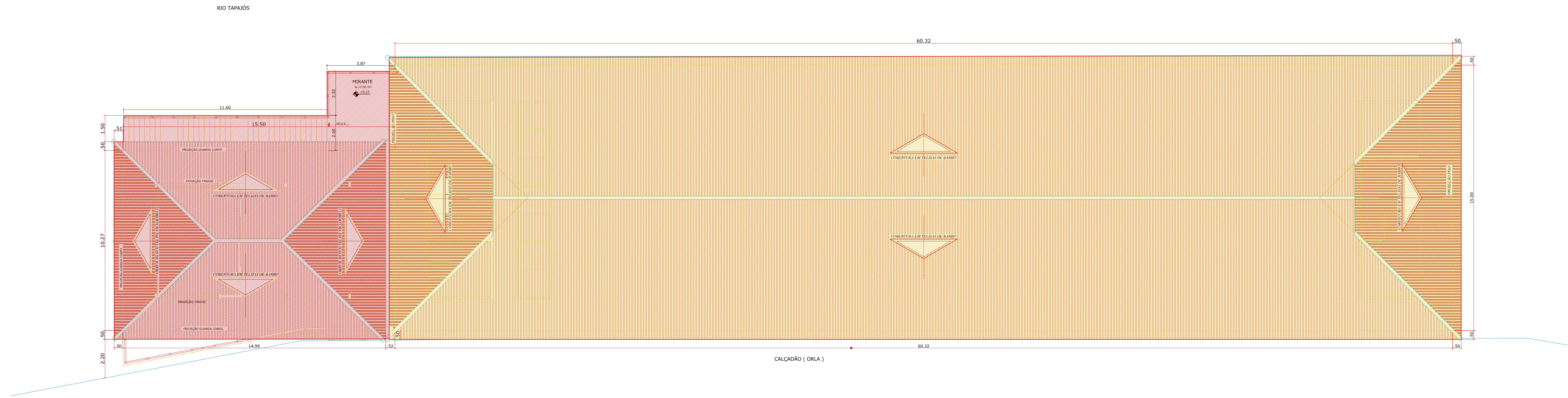
ANTEPROJETO: ARQUITETURA
 LOCAL: ORLA DO TAPAJÓS (AVENIDA TAPAJÓS ENTRE TRAVESSA FREI AMBRÓSIO E TRAVESSA DOIS DE JUNHO).
 PROPRIETÁRIO: PREFEITURA MUNICIPAL DE SANTARÉM
 DESENHOS: PLANTA DE SITUAÇÃO, PLANTA DE LOCAÇÃO E COBERTURA

PRANCHA:
A
01/07
 DATA:
 FEV. / 2026

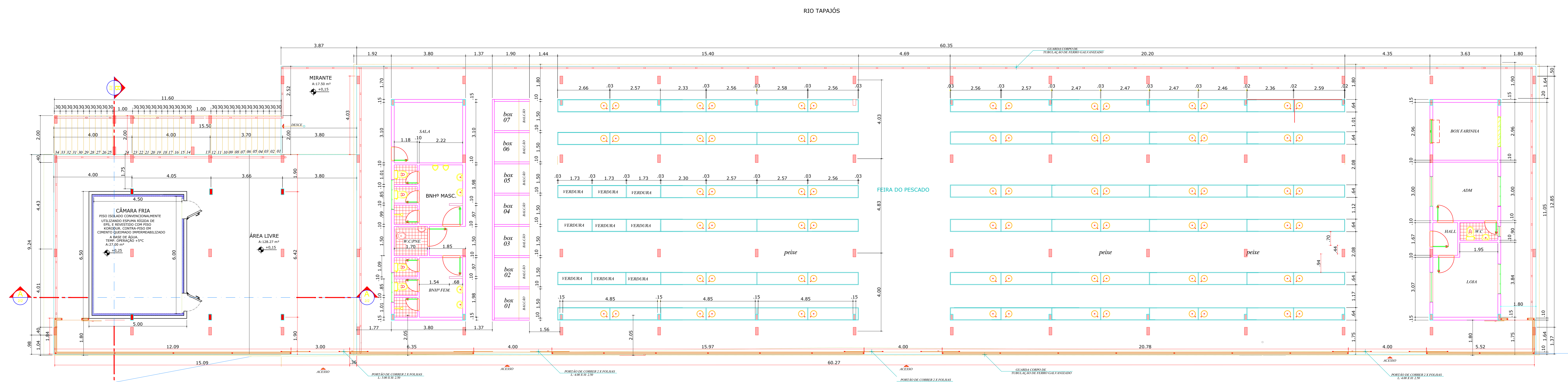
EXECUÇÃO	
PROJETO	
CAD	GEORGE
ESCALA	INDICADA

LEGENDA:

- ÁREA DE REFORMA = 888,15m²
- ÁREA DE AMPLIAÇÃO = 208,54m²



PLANTA BAIXA DE INTERVENÇÃO
escala.: 1/100



PLANTA BAIXA...
escala.: 1/75

LEGENDA:

- PILAR DE CONCRETO / FUNDAÇÃO = PROJETADO
- PILAR DE CONCRETO NASCE NA VIGA = PROJETADO
- PILAR DE CONCRETO = EXISTENTE

APROVADO PELA SEMINFRA:

ENG. CIVIL: SÉRGIO GOUVEIA DE MELO

ASSUNTO: **ANTEPROJETO DE REFORMA E AMPLIAÇÃO DE UMA EDIFICAÇÃO EM ALVENARIA.**

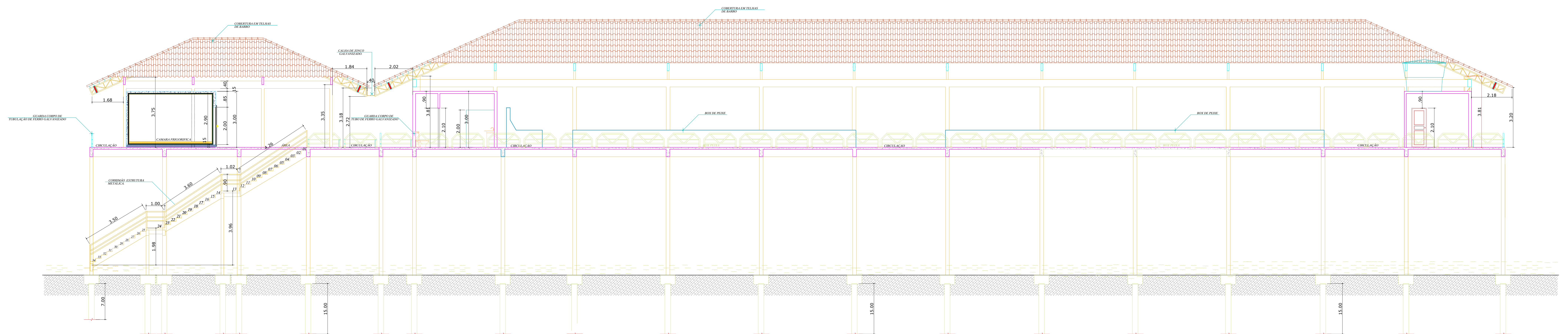
RESP. ANTEPROJETO:	ÁREAS:
RESP. TÉCNICO:	ÁREA AMPLIADA: 208.54 m ²
REVISÃO - 01	ÁREA DE REFORMA: 888.15 m ²
	ÁREA TOTAL: 1.096.69 m ²
	DESENHO:

EQUIPE TÉCNICA:
ENG. CIVIL RAFAEL QUEIRÓS
ENG. CIVIL RODRIGO WILLERS
ARQ. THYAGO BENTES
TÉCNICO GEORGE MIRANDA

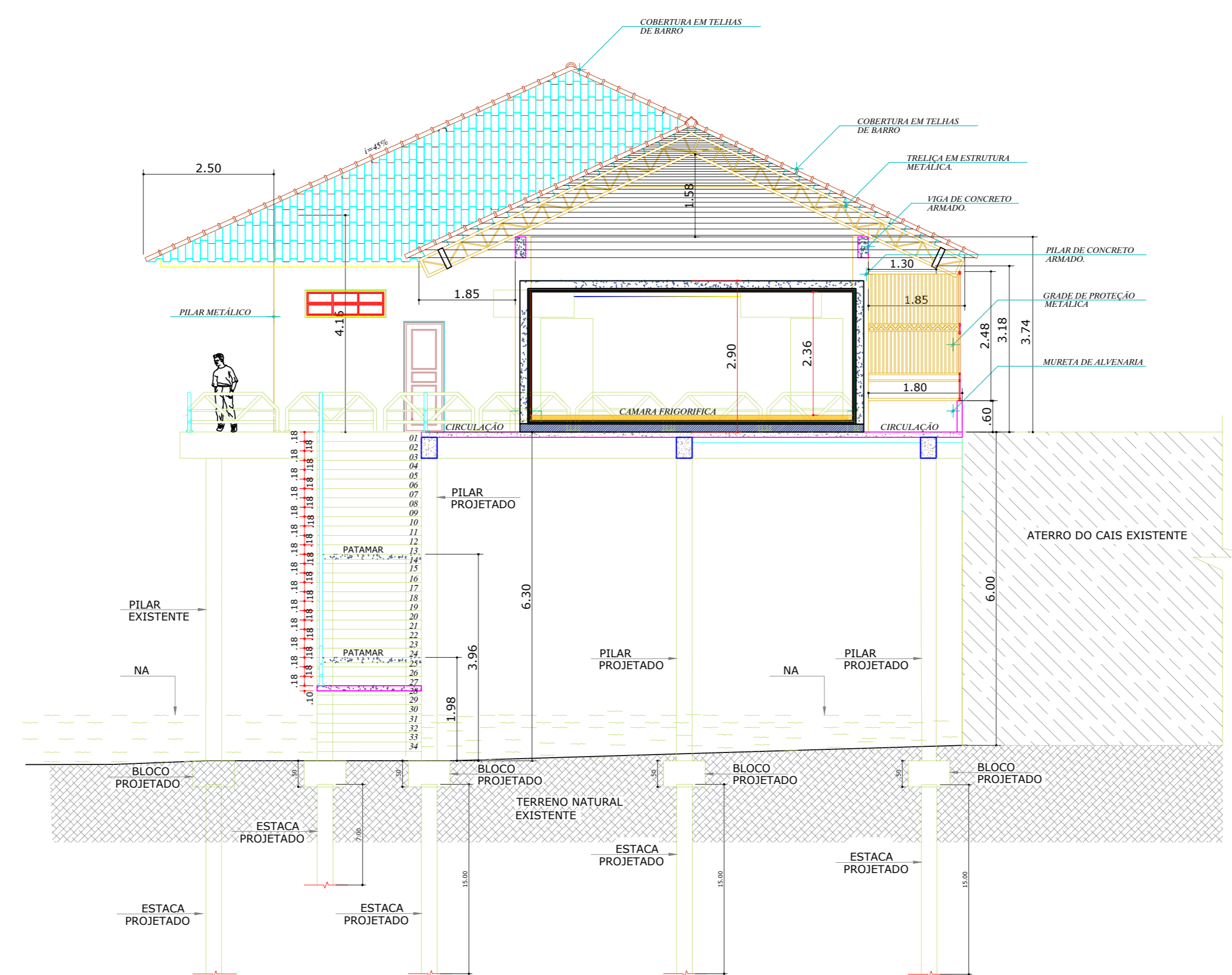
SECRETARIA MUNICIPAL DE INFRAESTRUTURA
PRESIDENTE MUNICIPAL: JOSÉ MARIA TAPAJÓS
SECRETÁRIO DE INFRAESTRUTURA: ENG. CIVIL SÉRGIO GOUVEIA DE MELO

ANTEPROJETO: ARQUITETURA
LOCAL: ORLA DO TAPAJÓS (AVENIDA TAPAJÓS ENTRE TRAVESSA FREI AMBRÓSIO E TRAVESSA DOIS DE JUNHO).
PROPRIETÁRIO: PREFEITURA MUNICIPAL DE SANTARÉM
DESENHOS: PLANTA BAIXA, PLANTA BAIXA DE INTERVENÇÃO E LEGENDA.

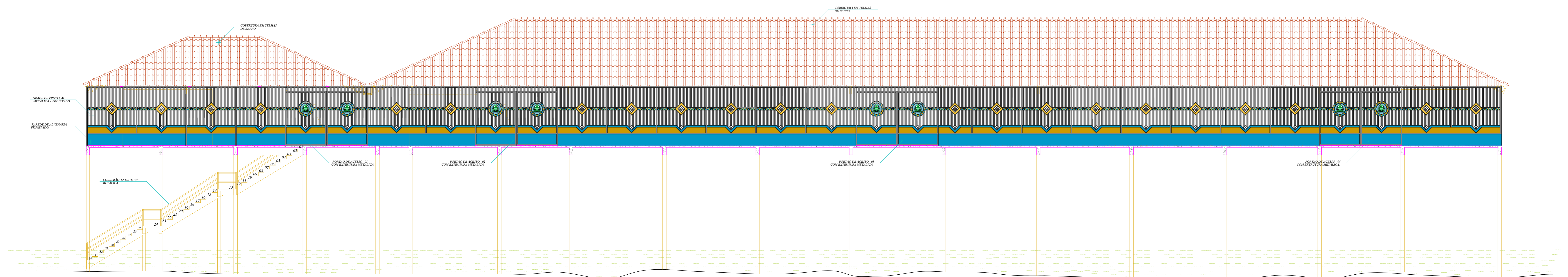
PRANCHA: **A**
02/07
DATA: **FEV. / 2026**



CORTE .A.A....
escala.: 1/75



CORTE .B.B....
escala.: 1/75



ELEVÇÃO PRINCIPAL....
escala.: 1/75

APROVADO PELA SEMINFRA:

ENG. CIVIL: SÉRGIO GOUVEIA DE MELO

ASSUNTO:

ANTEPROJETO DE REFORMA E AMPLIAÇÃO DE UMA EDIFICAÇÃO EM ALVENARIA.

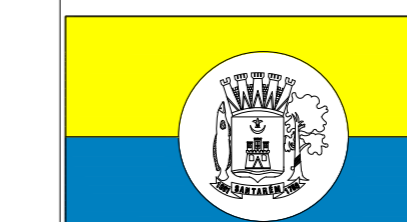
RESP. ANTEPROJETO:

RESP. TÉCNICO:

REVISÃO - 01

ÁREAS:	
ÁREA AMPLIADA:	208.54 m ²
ÁREA TOTAL:	1.096.69 m ²
DESENHO:	

EQUIPE TÉCNICA:
 ENG. CIVIL RAFAEL QUEIRÓS
 ENG. CIVIL RODRIGO WILLERS
 ARQ. THYAGO BENTES
 TÉCNICO GEORGE MIRANDA









SECRETARIA MUNICIPAL DE INFRAESTRUTURA
 PREFEITO MUNICIPAL
 JOSÉ MARIA TAPAJÓS
 SECRETÁRIO DE INFRAESTRUTURA
 ENG. CIVIL SÉRGIO GOUVEIA DE MELO

ANTEPROJETO: ARQUITETURA
 LOCAL: ORLA DO TAPAJÓS (AVENIDA TAPAJÓS ENTRE TRAVESSA FREI AMBRÓSIO E TRAVESSA DOIS DE JUNHO).
 PROPRIETÁRIO: PREFEITURA MUNICIPAL DE SANTARÉM
 DESENHOS:
 ELEVÇÃO PRINCIPAL, CORTES A.A., B.B.

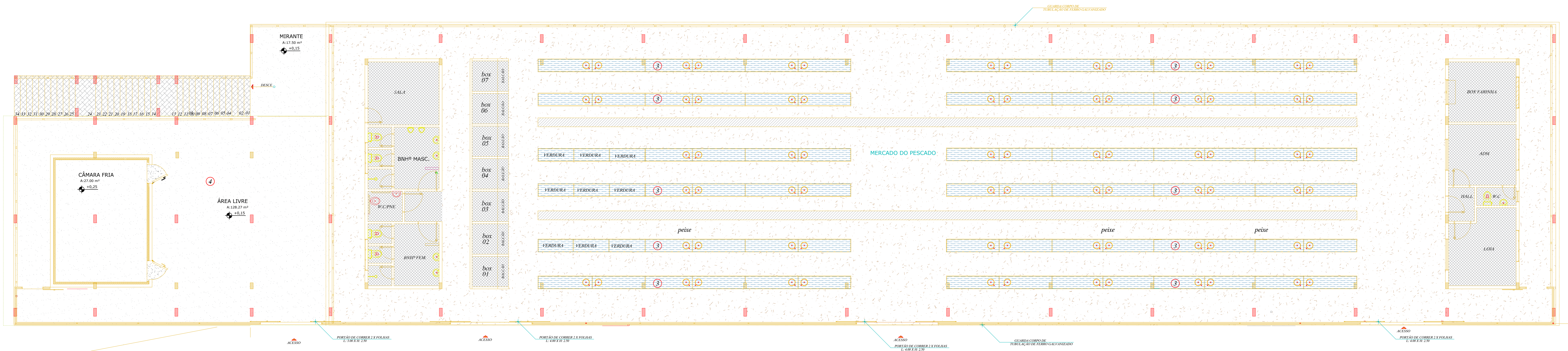
PRANCHA:
A
03/07
 DATA:
 FEV. / 2026

EXECUÇÃO	
PROJETO	
CAD	GEORGE
ESCALA	INDICADA

LEGENDA:

-  - CANALETA A REFORMAR
-  - BANCADAS A CONSTRUIR
-  - PISO A REFORMAR
-  - PISO A CONSTRUIR
-  - ESCADA A CONSTRUIR
-  - BOX,ADM,BANHO,WC,LOJA,SALA A REFORMAR

RIO TAPAJÓS

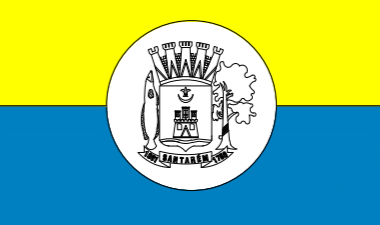


PLANTA BAIXA (REFORMA E CONSTRUÇÃO).....
 escala.: 1/75

APROVADO PELA SEMINFRA: _____ ENG. CIVIL: SÉRGIO GOUVEIA DE MELO	ASSUNTO: ANTEPROJETO DE REFORMA E AMPLIAÇÃO DE UMA EDIFICAÇÃO EM ALVENARIA.	SECRETARIA MUNICIPAL DE INFRAESTRUTURA PREFEITO MUNICIPAL JOSÉ MARIA TAPAJÓS SECRETÁRIO DE INFRAESTRUTURA ENGº CIVIL SÉRGIO GOUVEIA DE MELO	PRANCHA: A 04/07										
RESP. ANTEPROJETO: _____ RESP. TÉCNICO: _____ REVISÃO - 01	<table border="1" style="width: 100%; border-collapse: collapse;"> <tr> <td>ÁREAS:</td> <td></td> </tr> <tr> <td>ÁREA AMPLIADA:</td> <td>208.54 m²</td> </tr> <tr> <td>ÁREA DE REFORMA:</td> <td>888.15 m²</td> </tr> <tr> <td>ÁREA TOTAL:</td> <td>1.096.69 m²</td> </tr> <tr> <td>DESENHO:</td> <td></td> </tr> </table>	ÁREAS:		ÁREA AMPLIADA:	208.54 m ²	ÁREA DE REFORMA:	888.15 m ²	ÁREA TOTAL:	1.096.69 m ²	DESENHO:		EQUIPE TÉCNICA: ENG. CIVIL RAFAEL QUEIRÓS ENG. CIVIL RODRIGO WILLERS ARQ. THYAGO BENTES TÉCNICO GEORGE MIRANDA	ANTEPROJETO: ARQUITETURA LOCAL: ORLA DO TAPAJÓS (AVENIDA TAPAJÓS ENTRE TRAVESSA FREI AMBRÓSIO E TRAVESSA DOIS DE JUNHO). PROPRIETÁRIO: PREFEITURA MUNICIPAL DE SANTARÉM DESENHOS: PLANTA BAIXA (REFORMA E CONSTRUÇÃO) E LEGENDA.
ÁREAS:													
ÁREA AMPLIADA:	208.54 m ²												
ÁREA DE REFORMA:	888.15 m ²												
ÁREA TOTAL:	1.096.69 m ²												
DESENHO:													
			EXECUÇÃO PROJETO CAD ESCALA GEORGE INDICADA DATA: FEV. / 2026										

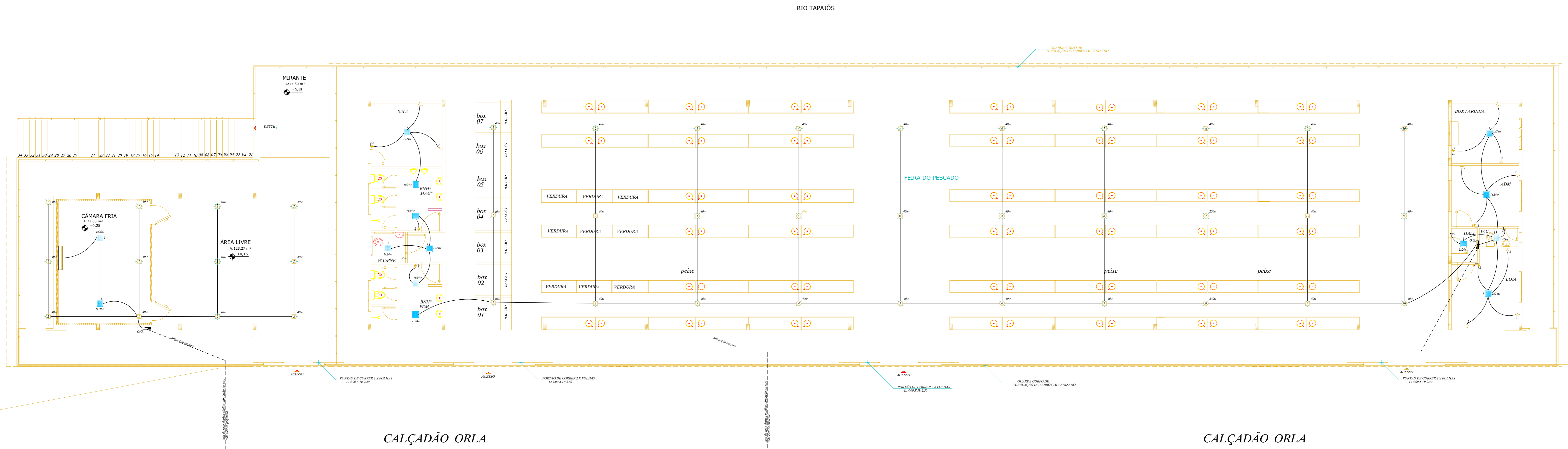


PLANTA - HIDROSANITARIO.....
 escala: 1/75

APROVADO PELA SEMINFRA: ENG. CIVIL: SÉRGIO GOUVEIA DE MELO	ASSUNTO: ANTEPROJETO DE REFORMA E AMPLIAÇÃO DE UMA EDIFICAÇÃO EM ALVENARIA.		 SECRETARIA MUNICIPAL DE INFRAESTRUTURA PREFEITO MUNICIPAL: JOSÉ MARIA TAPAJÓS SECRETÁRIO DE INFRAESTRUTURA: ENG. CIVIL SÉRGIO GOUVEIA DE MELO	PRANCHA: H-S 05/07
	RESP. ANTEPROJETO: _____ RESP. TÉCNICO: _____ REVISÃO - 01	ÁREAS: ÁREA AMPLIADA: 208.54 m ² ÁREA DE REFORMA: 888.15 m ² ÁREA TOTAL: 1.096.69 m ² DESENHO: _____		

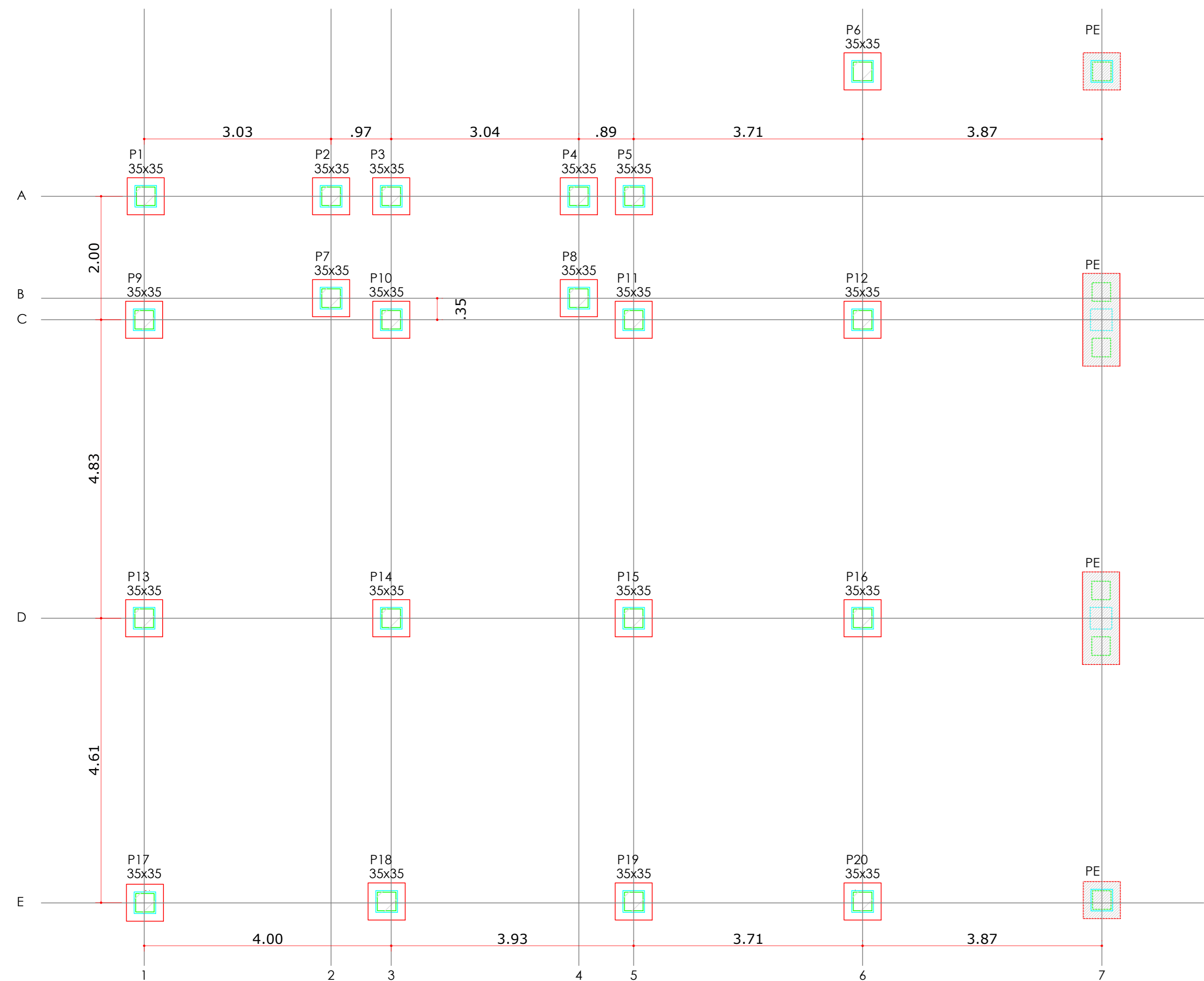
LEGENDA

- | | | | |
|--|---|--|---|
| | LUMINÁRIAS | | TOMADAS |
| | LUMINÁRIAS FLUORESCENTE TIPO SOBREPOR | | TOMADA BAIXA A 0,30m DO PISO PRONTO |
| | LUMINÁRIAS TIPO INDUSTRIAL C/ LÂMPADA MISTA DE 250W | | TOMADA MÉDIA E INTERRUPTOR A 1,30m DO PISO PRONTO |
| | ELETRODUTO EMBUTIDO NO TETO OU PAREDE | | INTERRUPTORES |
| | ELETRODUTO EMBUTIDO NO PISO | | |
| | QUADRO DE DISTRIBUIÇÃO LUZ E FORÇA NA PAREDE | | |
| | EVAPORADOR SPLIT | | |

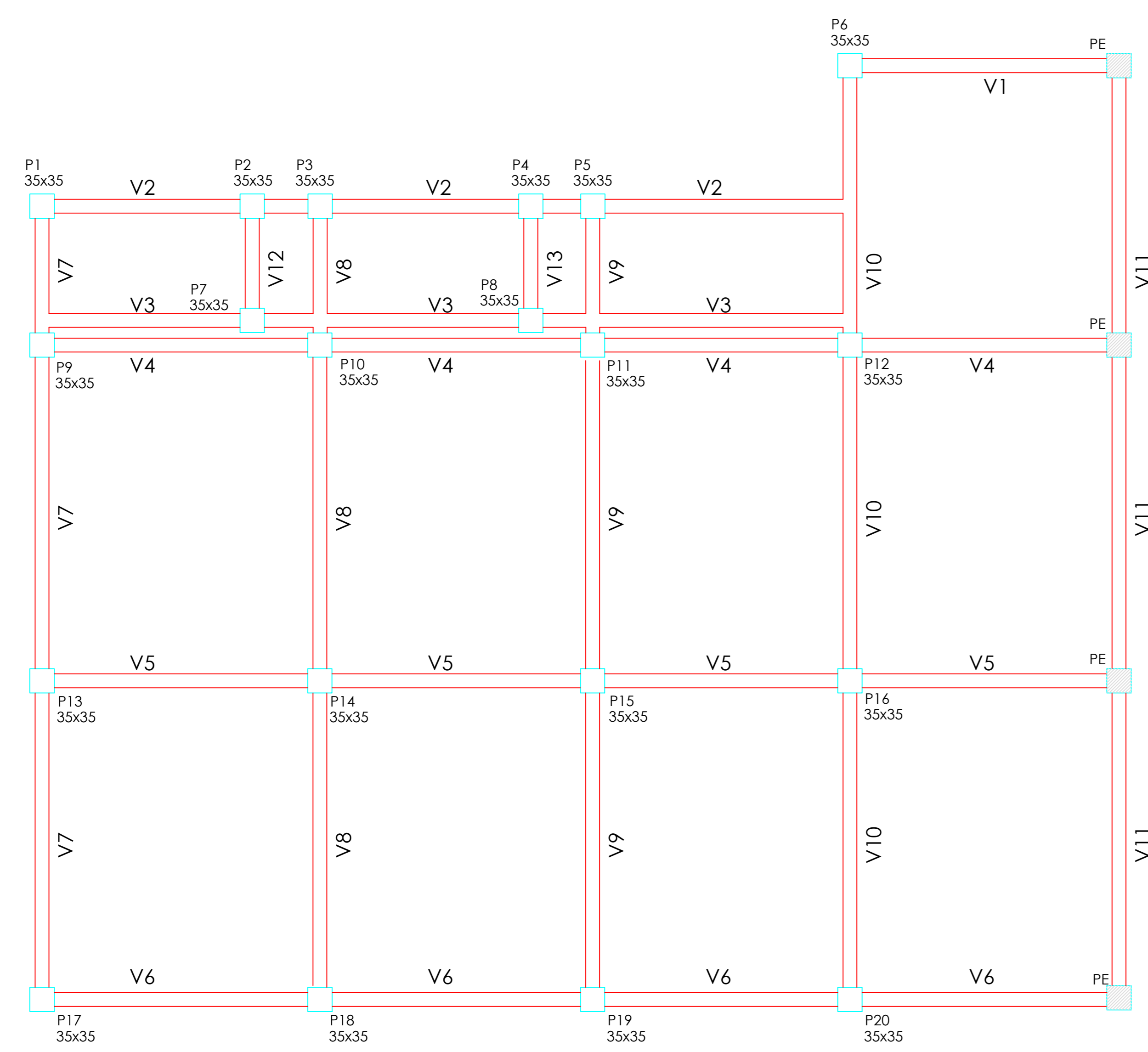
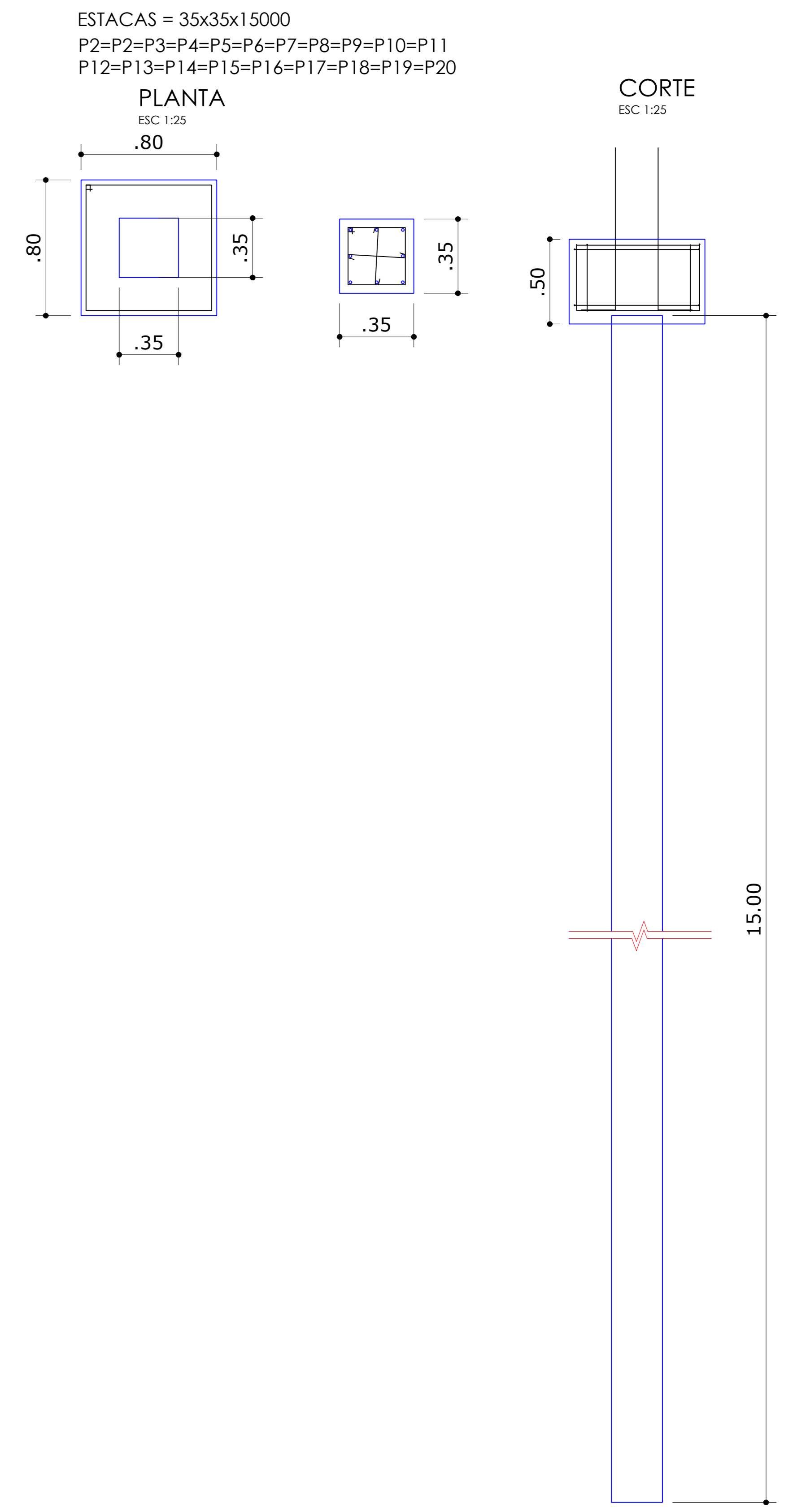
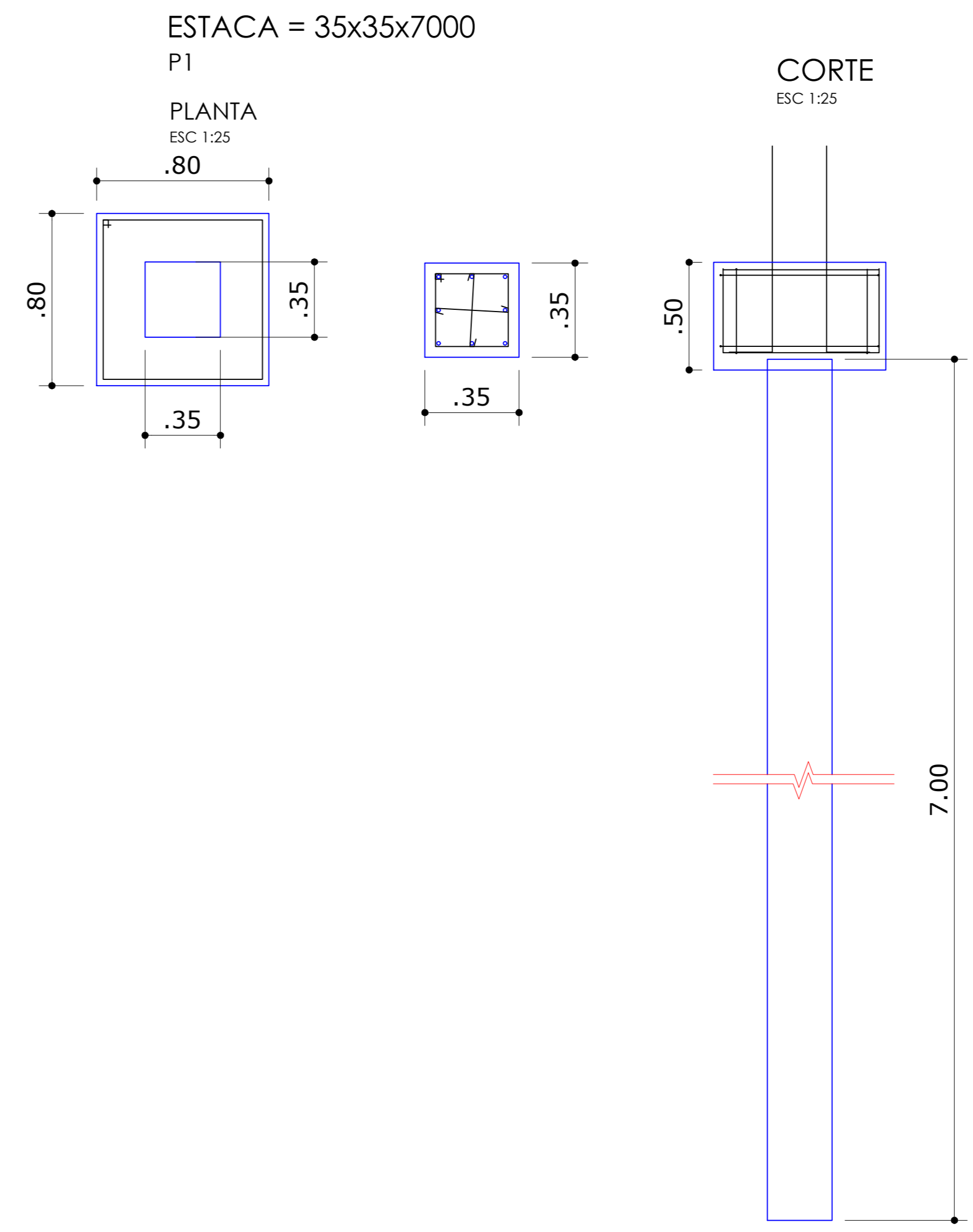


PLANTA ELÉTRICA....
escala.: 1/75

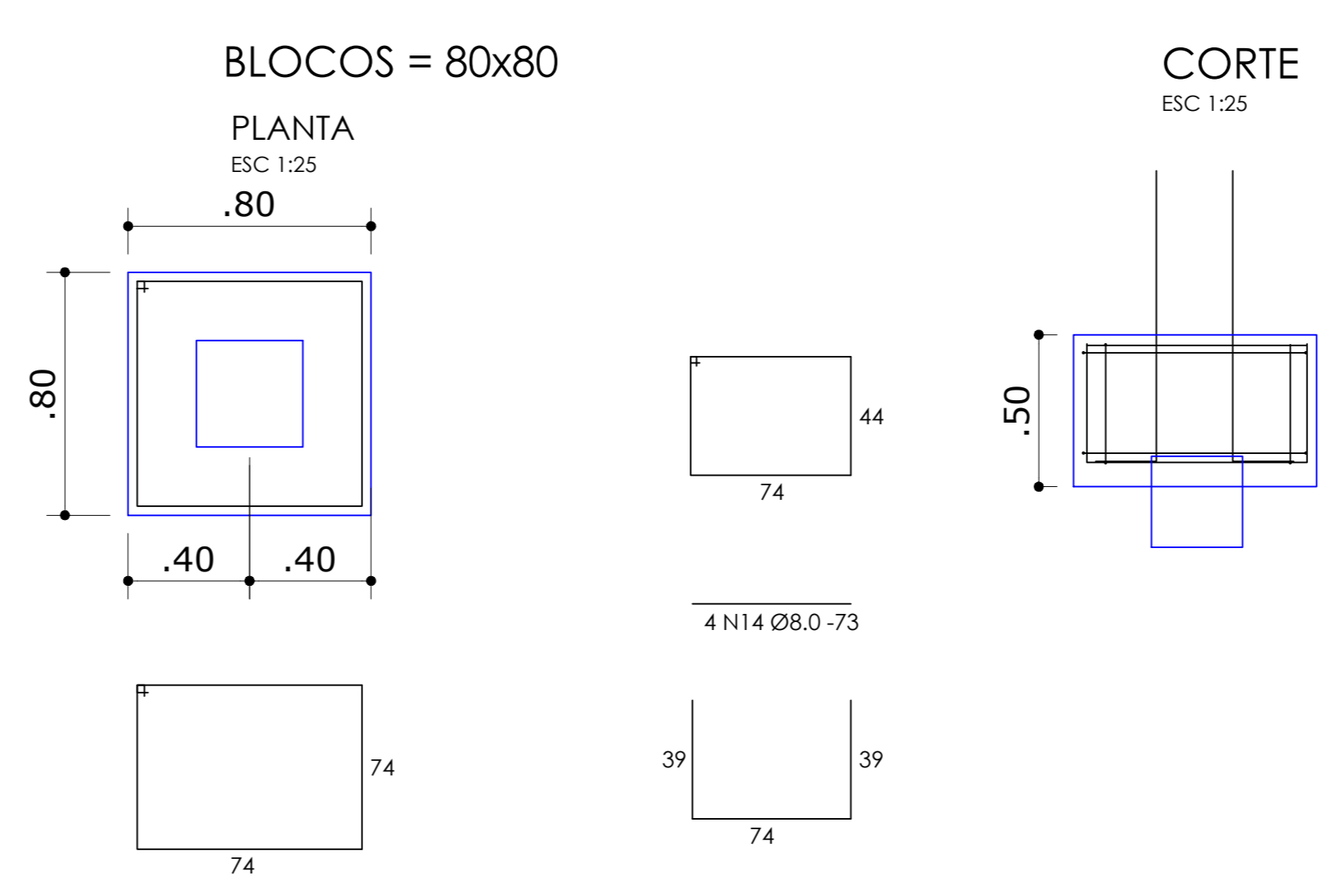
APROVADO PELA SEMINFRA: _____ ENG. CIVIL: SÉRGIO GOUVEIA DE MELO	ASSUNTO: ANTEPROJETO DE REFORMA E AMPLIAÇÃO DE UMA EDIFICAÇÃO EM ALVENARIA.		SECRETARIA MUNICIPAL DE INFRAESTRUTURA PRESIDENTE MUNICIPAL: JOSÉ MARIA TAPAJÓS SECRETÁRIO DE INFRAESTRUTURA: ENGº CIVIL SÉRGIO GOUVEIA DE MELO	PRANCHA: E 06/07
	RESP. ANTEPROJETO: _____ RESP. TÉCNICO: _____ REVISÃO - 01	ÁREAS: ÁREA AMPLIADA: 208.54 m ² ÁREA DE REFORMA: 888.15 m ² ÁREA TOTAL: 1.096.69 m ² DESENHO: _____		



PLANTA LOCAÇÃO DOS BLOCOS.....
escala.: 1/50



PLANTA DE FORMAS.....
escala.: 1/50



APROVADO PELA SEMINFRA:

ENG. CIVIL: SÉRGIO GOUVEIA DE MELO

ASSUNTO: ANTEPROJETO DE REFORMA E AMPLIAÇÃO DE UMA EDIFICAÇÃO EM ALVENARIA.

RESP. ANTEPROJETO: _____	ÁREAS:		EQUIPE TÉCNICA:	
RESP. TÉCNICO: _____	ÁREA AMPLIADA:	208.54 m ²	ENG. CIVIL RAFAEL QUEIRÓS	
REVISÃO - 01	ÁREA DE REFORMA:	888.15 m ²	ENG. CIVIL RODRIGO WILLERS	
	ÁREA TOTAL:	1.096.69 m ²	ARQ. THYAGO BENTES	
	DESENHO:		TÉCNICO GEORGE MIRANDA	

SECRETARIA MUNICIPAL DE INFRAESTRUTURA
PREFEITO MUNICIPAL: JOSÉ MARIA TAPAJÓS
SECRETÁRIO DE INFRAESTRUTURA: SÉRGIO GOUVEIA DE MELO

ANTEPROJETO: ESTRUTURAL
LOCAL: ORLA DO TAPAJÓS (AVENIDA TAPAJÓS ENTRE TRAVESSA FREI AMBRÓSIO E TRAVESSA DOIS DE JUNHO).
PROPRIETÁRIO: PREFEITURA MUNICIPAL DE SANTARÉM
DESENHOS:
PLANTA LOCAÇÃO DOS BLOCOS, PLANTA DE FORMAS E DETALHES.

PRANCHA: EST 07/07
DATA: FEV./ 2026