



PREFEITURA MUNICIPAL DE SANTARÉM
SECRETARIA MUNICIPAL DE
URBANISMO E SERVIÇOS PÚBLICOS

Av. Barão do Rio Branco, S/N – Aeroporto Velho – CEP. 68005-310 – Santarém/Pará
E-mail: semurb@santarém.pa.gov.br

LAUDO DE VISTORIA - QUIOSQUES

IMÓVEL: PRAÇA DAS FLORES – QUIOSQUE Nº1

CEDENTE: SECRETARIA MUNICIPAL DE URBANISMO E SERVIÇOS PÚBLICOS

CNPJ: 05.182.233/0031-91

O presente laudo de vistoria visa aferir as condições físicas atuais do imóvel acima descrito para fins de locação, bem como atender as exigências legais vigentes, por solicitação do Sr. Jean Murilo Machado Marques – Secretário de Urbanismo e Serviços Públicos - SEMURB

Santarém-PA, 17 de novembro de 2022.

Fernando Ferreira de Andrade
Chefe do Núcleo de Fiscalização de Obras –
NFO NÍVEL III



PREFEITURA MUNICIPAL DE SANTARÉM

SECRETARIA MUNICIPAL DE

URBANISMO E SERVIÇOS PÚBLICOS

Av. Barão do Rio Branco, S/N – Aeroporto Velho – CEP. 68005-310 – Santarém/Pará
E-mail: semurb@santarém.pa.gov.br

PRINCIPAIS INFORMAÇÕES DO IMÓVEL



IMAGEM 01: Fachada principal do imóvel vistoriado

ENDEREÇO: Praça das Flores



PREFEITURA MUNICIPAL DE SANTARÉM

SECRETARIA MUNICIPAL DE

URBANISMO E SERVIÇOS PÚBLICOS

Av. Barão do Rio Branco, S/N – Aeroporto Velho – CEP. 68005-310 – Santarém/Pará
E-mail: semurb@santarém.pa.gov.br

QUIOSQUE 01

Área: **13,14** m²;

Pé direito: **2,90** m;

Valor de utilização: **100 UFMS/Mês**

Revestimento de parede externa: Pintura.

Revestimento de parede interna: Pintura.

Piso: Revestimento cerâmico.

Forro: PVC.

Forro externo: PVC.

Portas: Porta de entrada em painéis metálico, portão metálico;

Janelas: Painéis metálico.

Balancim: Não se aplica

Cobertura: Em madeira, tipo Cerâmica colonial barro.

Pontos de Iluminação: 4 (quatro);

Pontos de tomada: 5 (cinco);

Aparelhos sanitários: 1 Pia.

SITUAÇÃO GERAL

Revestimento de parede: frontal e lateral das fachadas em bom estado.

Calçamento: Piso cerâmico em boas condições. No entanto, apresenta desgaste por tempo de utilização.

Esquadrias: Portas de entrada em painéis metálico e janelas em painéis metálicos. Em bom estado necessitando de pintura.

Forro: Em PVC. Em bom estado.

Telhado: No momento da vistoria não apresentou patologias.

Instalações elétricas: Não se identificou, no momento da vistoria, problemas nos pontos de força e luz.

Fonte de abastecimento hidráulico: Concessionária local - COSANPA

Patologias:

“observou-se a presença de patologias em pinturas, revestimentos cerâmicos e forro necessitando de trabalhos de manutenção e revisão das instalações elétrica e hidrossanitário do imóvel”.



PREFEITURA MUNICIPAL DE SANTARÉM

SECRETARIA MUNICIPAL DE

URBANISMO E SERVIÇOS PÚBLICOS

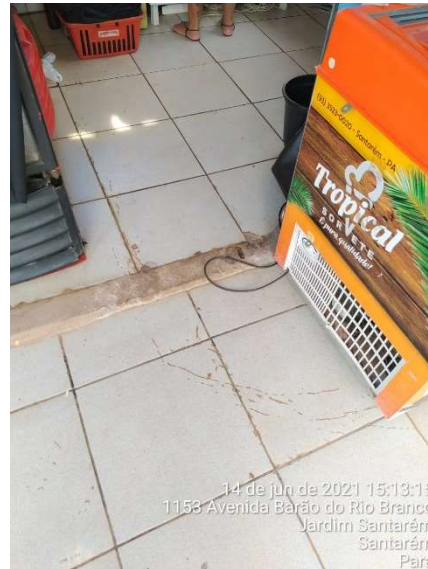
Av. Barão do Rio Branco, S/N – Aeroporto Velho – CEP. 68005-310 – Santarém/Pará
E-mail: semurb@santarém.pa.gov.br

RELATÓRIO FOTOGRÁFICO



FECHADA FRONTAL

FACHADA FUNDOS



TELHADO

PISO CERÂMICO



PREFEITURA MUNICIPAL DE SANTARÉM
SECRETARIA MUNICIPAL DE
URBANISMO E SERVIÇOS PÚBLICOS

Av. Barão do Rio Branco, S/N – Aeroporto Velho – CEP. 68005-310 – Santarém/Pará
E-mail: semurb@santarém.pa.gov.br

RELATÓRIO FOTOGRÁFICO



PIA



FORRO