



PREFEITURA MUNICIPAL DE SANTARÉM
SECRETARIA MUNICIPAL DE
URBANISMO E SERVIÇOS PÚBLICOS

Av. Barão do Rio Branco, S/N – Aeroporto Velho – CEP. 68005-310 – Santarém/Pará
E-mail: semurb@santarém.pa.gov.br

LAUDO DE VISTORIA - QUIOSQUES

IMÓVEL: PRAÇA FORTALEZA DO TAPAJÓS (MIRANTE) – QUIOSQUE Nº2

CEDENTE: SECRETARIA MUNICIPAL DE URBANISMO E SERVIÇOS PÚBLICOS

CNPJ: 05.182.233/0031-91

O presente laudo de vistoria visa aferir as condições físicas atuais do imóvel acima descrito para fins de locação, bem como atender as exigências legais vigentes, por solicitação do Sr. Jean Murilo Machado Marques – Secretário de Urbanismo e Serviços Públicos - SEMURB

Santarém-PA, 17 de novembro de 2022.

Fernando Ferreira de Andrade
Chefe do Núcleo de Fiscalização de Obras –
NFO NÍVEL III



PREFEITURA MUNICIPAL DE SANTARÉM SECRETARIA MUNICIPAL DE URBANISMO E SERVIÇOS PÚBLICOS

Av. Barão do Rio Branco, S/N – Aeroporto Velho – CEP. 68005-310 – Santarém/Pará
E-mail: semurb@santarém.pa.gov.br

PRINCIPAIS INFORMAÇÕES DO IMÓVEL



IMAGEM 01: Fachada principal do imóvel vistoriado

ENDEREÇO: Praça Fortaleza do Tapajós (Mirante)



PREFEITURA MUNICIPAL DE SANTARÉM

SECRETARIA MUNICIPAL DE

URBANISMO E SERVIÇOS PÚBLICOS

Av. Barão do Rio Branco, S/N – Aeroporto Velho – CEP. 68005-310 – Santarém/Pará
E-mail: semurb@santarém.pa.gov.br

QUIOSQUE 02

Área: **44,72** m²;

Pé direito: **2,90** m;

Valor de utilização: **270 UFMS/Mês**

Revestimento de parede externa: Pintura em tinta acrílica.

Revestimento de parede interna: Pintura em tinta acrílica.

Piso: Revestimento cerâmico.

Forro: lambri em madeira.

Portas: Porta de entrada em painéis de madeira;

Janelas: Tipo Rolo metálica.

Balancim: Em madeira e Vidro

Cobertura: Em madeira, tipo Cavaco.

Pontos de Iluminação: 3 (três);

Pontos de tomada: 5 (cinco);

Aparelhos sanitários: 1 Pia.

SITUAÇÃO GERAL

Revestimento de parede: Pintura frontal e lateral das fachadas em bom estado.

Calçamento: Piso cerâmico em boas condições. No entanto, apresenta desgaste por tempo de utilização.

Esquadrias: Portas de entrada em painéis de madeira e janelas tipo rolo metálica. Todas as janelas possuem grades de proteção. Em bom estado necessitando e pintura.

Instalações elétricas: Identificou-se, no momento da vistoria, pontos de força e luz. Necessitando de revisão de tomada, interruptores e lâmpadas.

Fonte de abastecimento hidráulico: Concessionária local - COSANPA

Patologias:

“observou-se a presença de patologias em pinturas, revestimentos cerâmicos, telhado e forro necessitando de trabalhos de manutenção e revisão das instalações elétrica e hidrossanitário do imóvel”.



PREFEITURA MUNICIPAL DE SANTARÉM

SECRETARIA MUNICIPAL DE

URBANISMO E SERVIÇOS PÚBLICOS

Av. Barão do Rio Branco, S/N – Aeroporto Velho – CEP. 68005-310 – Santarém/Pará
E-mail: semurb@santarém.pa.gov.br

RELATÓRIO FOTOGRÁFICO



FECHADURA LATERAL

TELHADO E FACHADA



TELHADO

FACHADA LATERAL



PREFEITURA MUNICIPAL DE SANTARÉM

SECRETARIA MUNICIPAL DE

URBANISMO E SERVIÇOS PÚBLICOS

Av. Barão do Rio Branco, S/N – Aeroporto Velho – CEP. 68005-310 – Santarém/Pará
E-mail: semurb@santarém.pa.gov.br

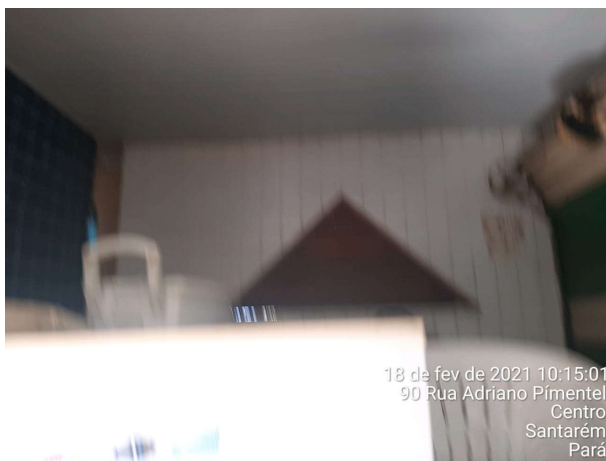
RELATÓRIO FOTOGRÁFICO



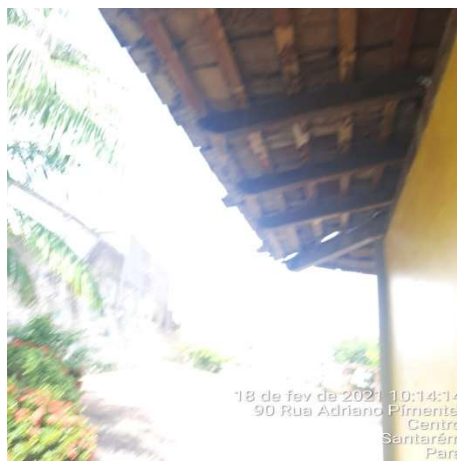
PORTA ROLO



FORRO



VISTA INTERNA



TELHADO