

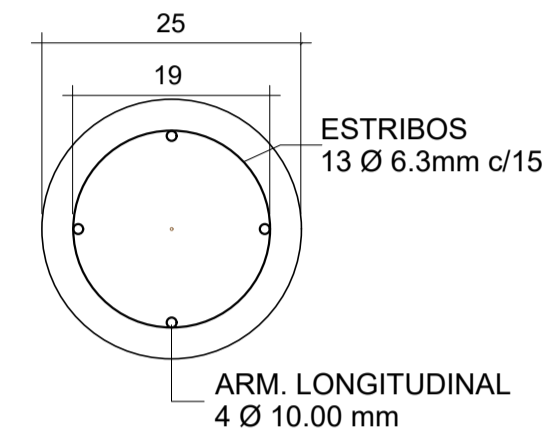
TABELA DOS BLOCOS=
 B8=B9=B10=B11=B12=B13=B14=B15=
 B16=B17=B18=B19=B20=B21=B22
 =B23 = (60x60x40CM)x16.

Estacas			
Simbologia	Nome	d (cm)	Quantidade
	C25	25.00	3

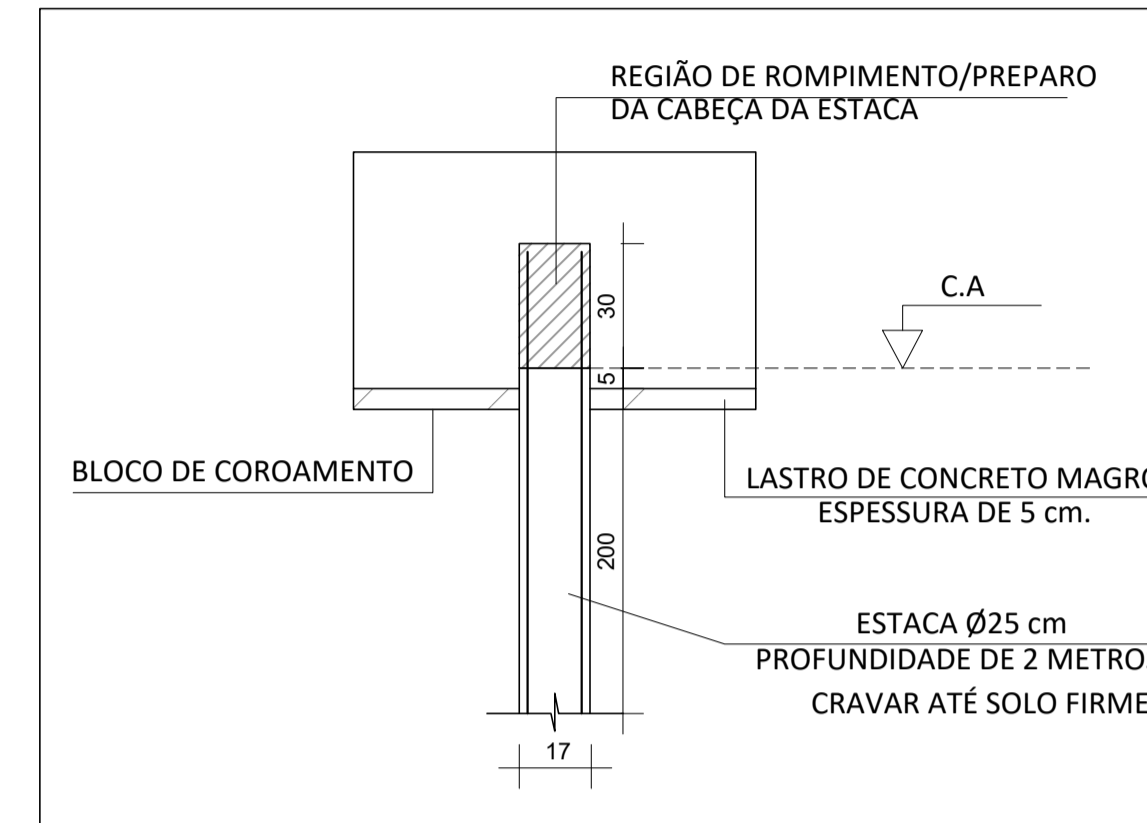
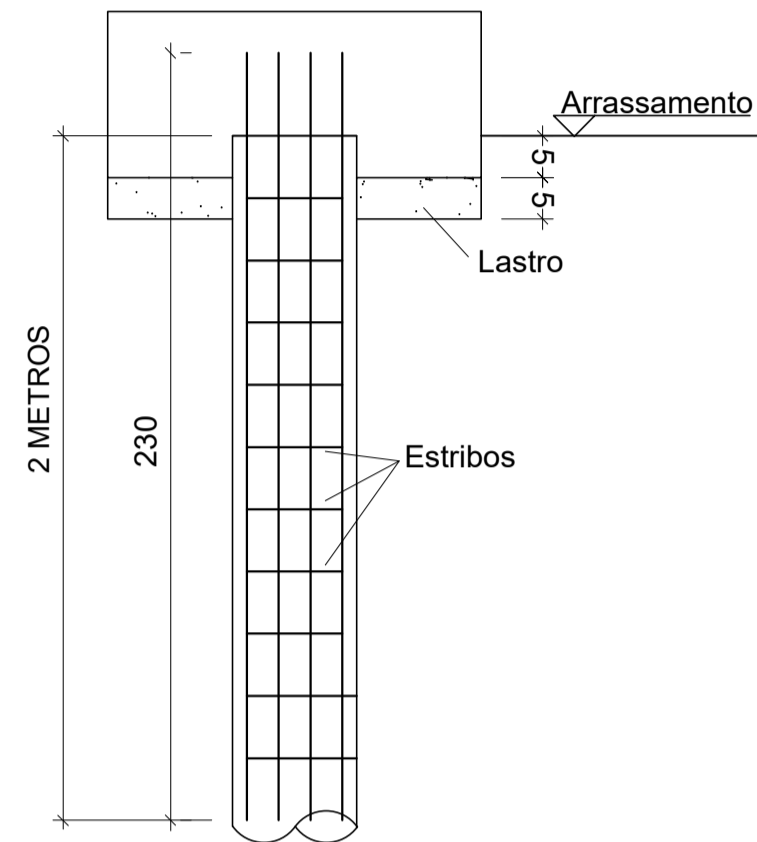
Nome	Fundação				Bloco		
	Lado B	Lado H	h0 / ha	h1 / hb	ne	Estaca	ca
BLOCOS	60	60	0.30	0.40	1	C25	-0.80

DETALHAMENTO DA ESTACA Ø 25 cm

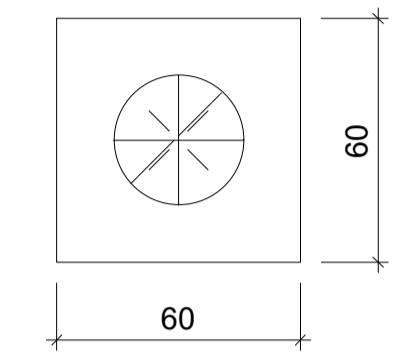
1 VISTA SUPERIOR SEM ESCALA



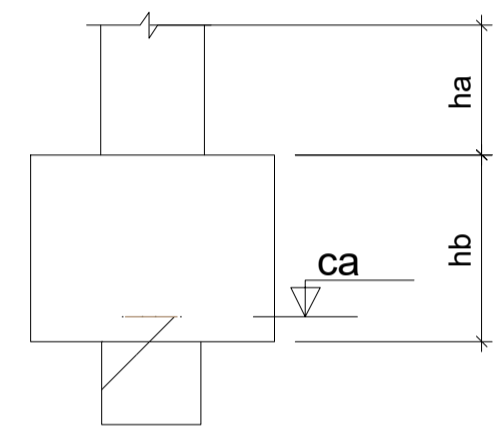
2 PERFIL - ESTACA COM D = 25CM SEM ESCALA



DETALHE TÍPICO DAS ESTACAS
 ESCALA 1:25



LEGENDA DOS BLOCOS
 Escala 1:20



ARMAÇÃO DOS BLOCOS-QUADRA POLIESPORTIVA

ESC. 1/50

B1=B2=B3=B4=B5=B6=B7=B8=B9=B10=B11=B12=B13=B14=B15=B16=B17=B18=B19=B20=B21=B22=B23=B24=B25=B26=B27=B28=B29=B30=B31=B32=B33=B34=B35=B36 (60x60x40CM)x20

AÇO CA - 50B			
Nº	Ø	QUANT.	COMP.
1	6.3	216	196
2	8.0	144	173

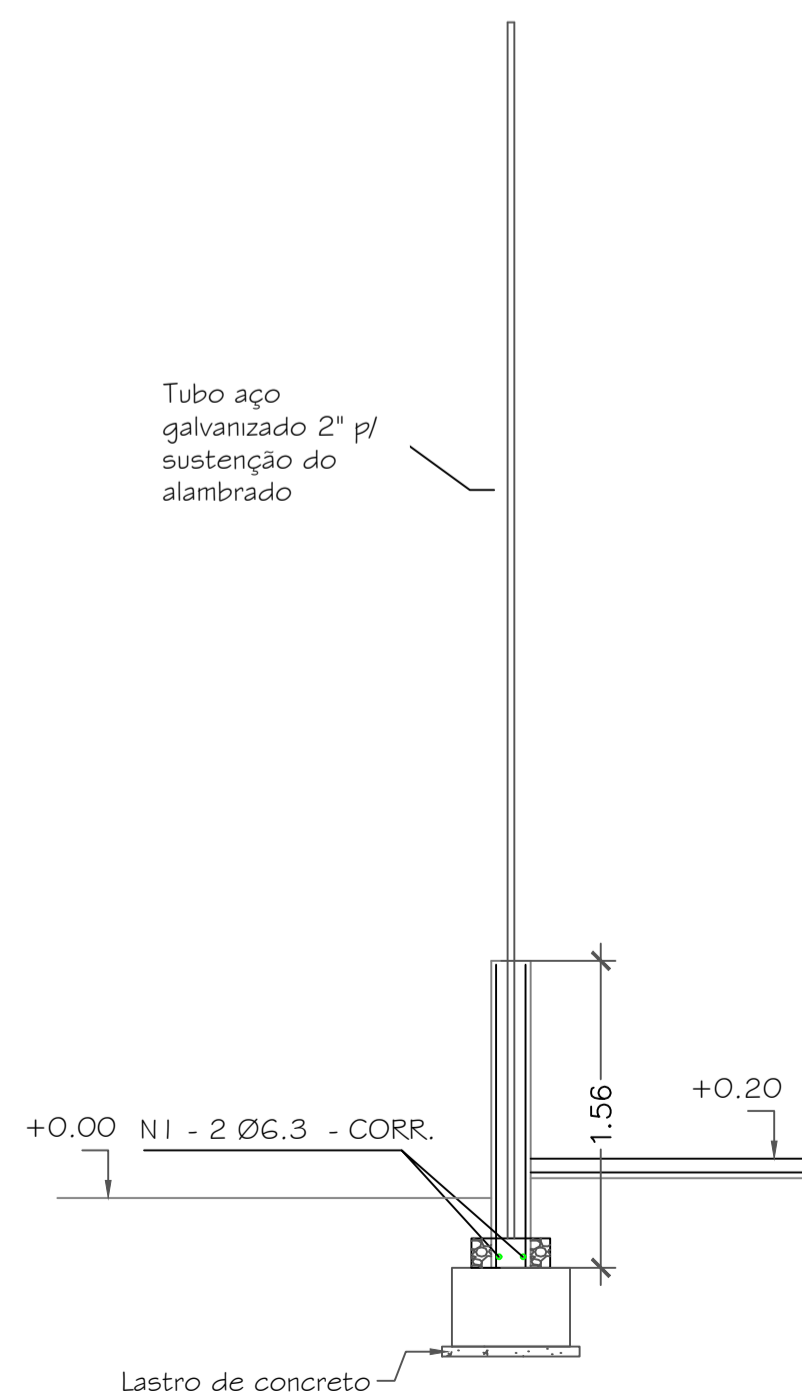
RESUMO DE AÇO			
AÇO	Ø	PESO+10%	TOTAL
CA - 50B	6.3	117,00 kg	224kg
	8.0	107,00 kg	

Concreto fck = 20 MPa
 Volume Concreto = 5,18 m³
 Lastro de concreto (5cm) = 0,65 m³
 Escavação = 0,60m x 0,60m x 0,80m (x36) = 5,80m³

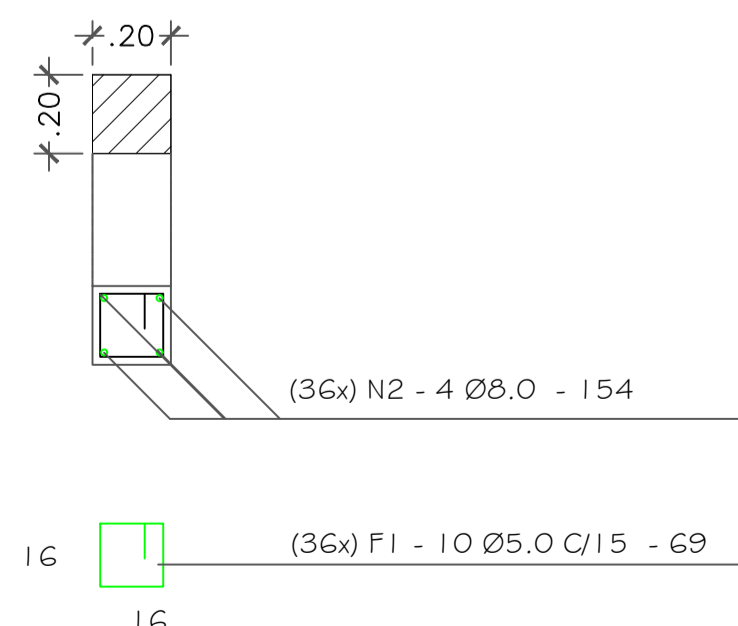
ARMAÇÃO DOS PILARES-QUADRA POLIESPORTIVA

ESC. 1/50

P1=P2=P3=P4=P5=P6=P7=P8=P9=P10=P11
 =P12=P13=P14=P15=P16=P17=P18=P19=P20
 =P21=P22=P23=P24=P25=P26=P27=P28=P29
 =P30=P31=P32=P33=P34=P35=P36
 (20x20x156CM)x36

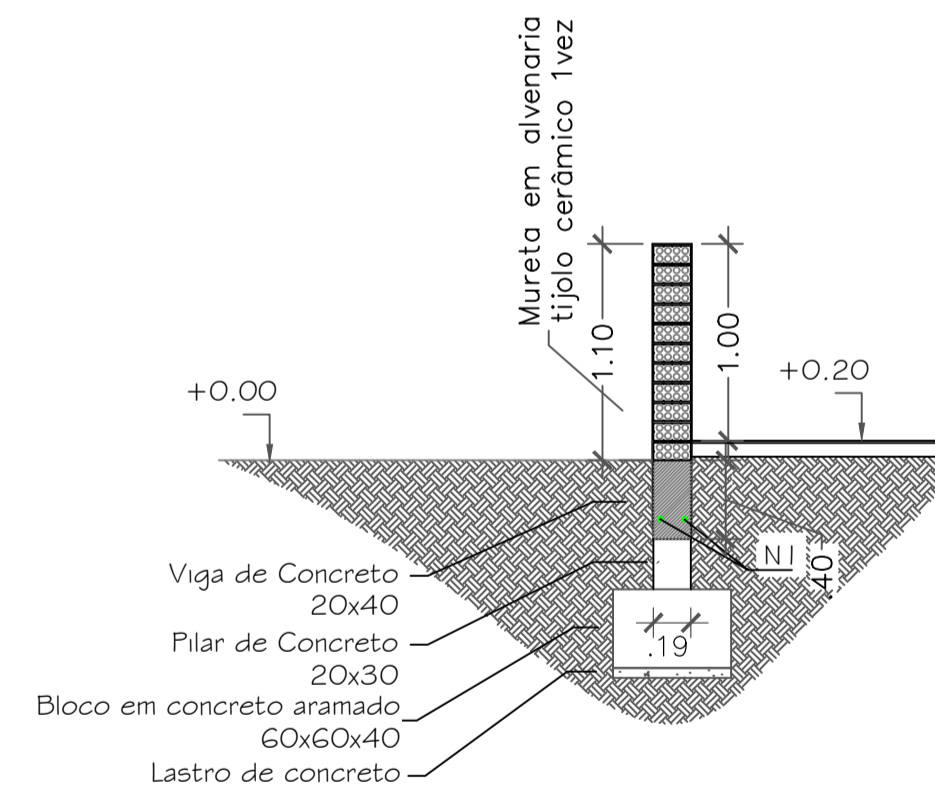


DETALHE DOS ESTRIBOS
 ESC. 1/25



DETALHE VIGA BALDRAME EM CONCRETO ARMADO QUADRA POLIESPORTIVA

ESC. 1/50



Perímetro (-pilares) = 101,60 ml
 Mureta em alvenaria cerâmica 1 vez (h=100cm) (-portões) = 99,60 m²

Documento assinado digitalmente
 ALDIR HENRIQUE DE LIMA SOUSA
 Data: 18/12/2025 10:22:30-0300
 Verifique em https://evalidar.dfe.gov.br

PROPRIETÁRIO / CONSTRUTOR:

RESPONSÁVEL TÉCNICO:

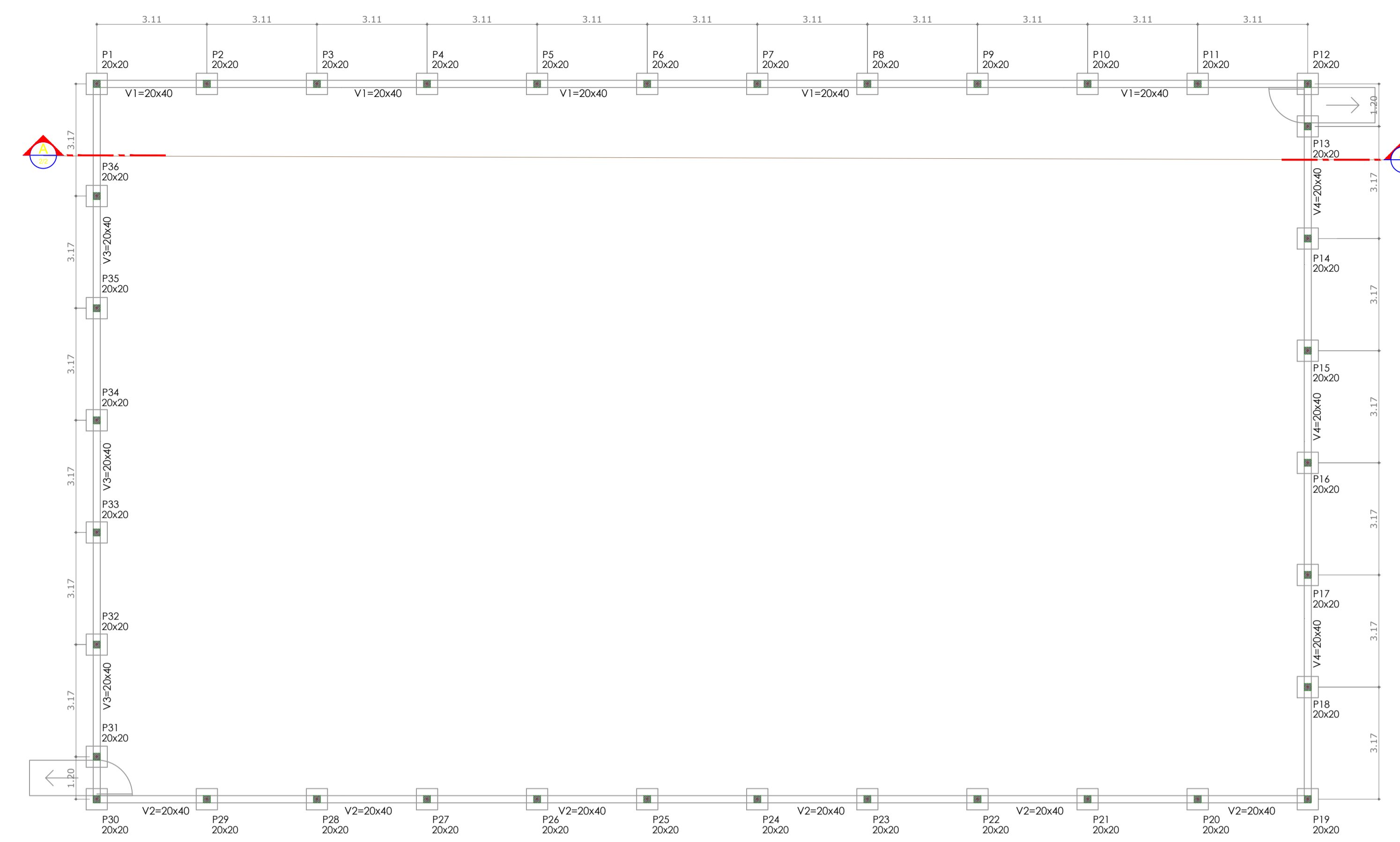
SECRETARIA MUNICIPAL DE INFRAESTRUTURA
 PREFEITO MUNICIPAL: JOSE MARIA TAPAJÓS
 SECRETÁRIO DE INFRAESTRUTURA: ENGRº CIVIL SÉRGIO GOUVEIA DE MELO

TÍTULO: Construção de Quadra Poliesportiva

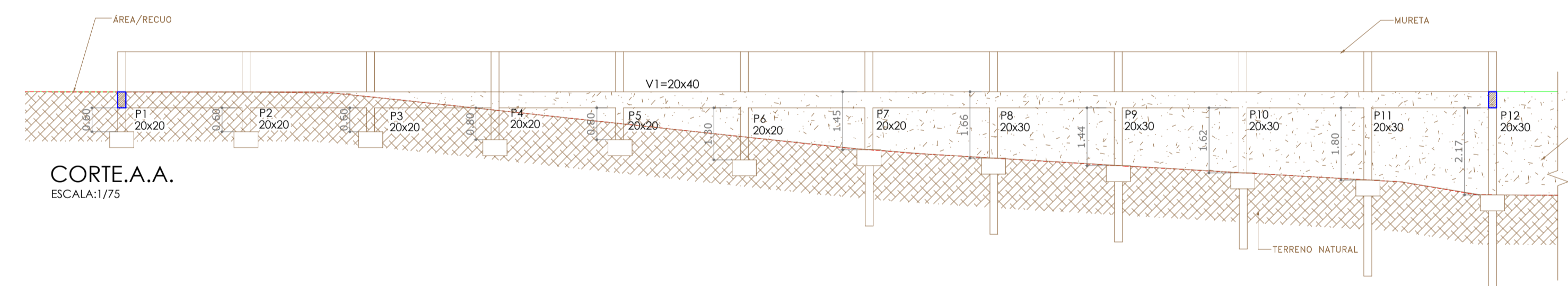
PROJETO:	Estrutural	EQUIPE TÉCNICA	
LOCAL:	Localidade Cucurunã	Eng. Rafael Queiroz Reis Cad. George Miranda Cad. Anderson Carneiro	
PROPRIETÁRIO:	Prefeitura Municipal de Santarém		
ART.			
PROJETO			
DESENHO	George Miranda		
DATA	23/10/2025		
ESCALAS	DESENHO(S) FORMA, ARMAÇÃO DOS BLOCOS E ARMAÇÃO DOS PILARES	ÁREA	FOLHA
		ÁREA DO TERRENO: ÁREA DA CONSI- TA DE OCUPAÇÃO: ÍNDICE DE APROV.:	01/02



PLANTA BAIXA DE LOCAÇÃO DOS BLOCOS
ESC. 1/100

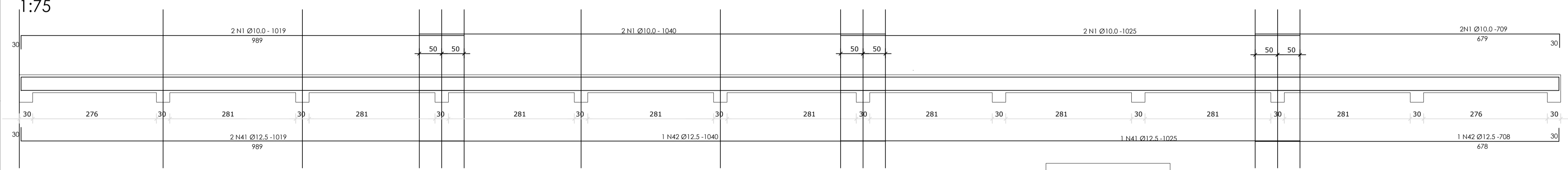


FORMA FUNDAÇÃO QUADRA POLIESPORTIVA NÍVEL +0.20
ESC. 1/100

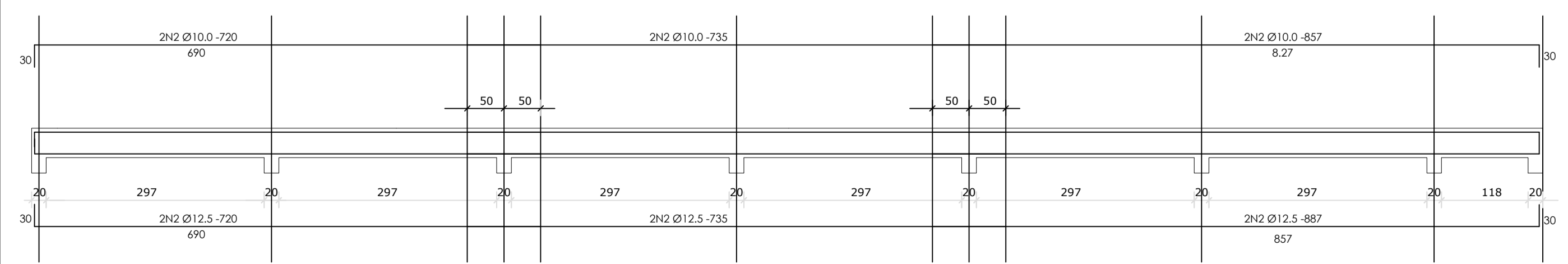


CORTE A.A.
ESCALA: 1/75

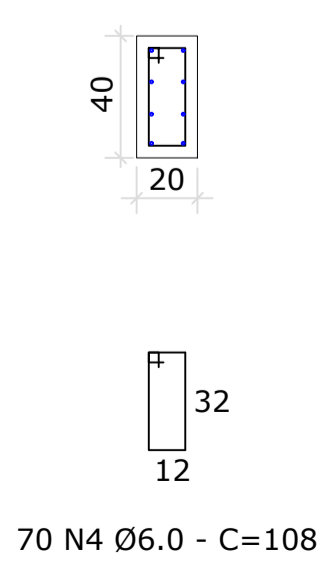
V1=V2 (20 x 40)
1:75



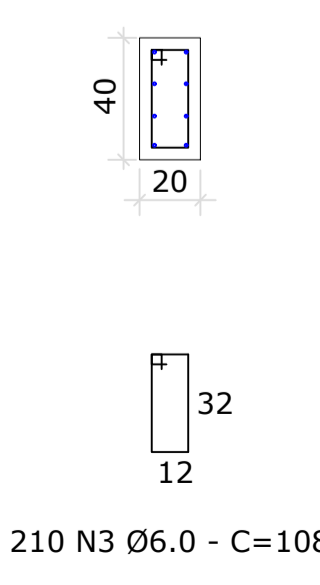
V3=V4
1:75



V3=V4 (20x40)
SEÇÃO A-A
ESC 1:25



V1=V2 (20 x 40)
SEÇÃO A-A
ESC 1:25



PROPRIETÁRIO / CONSTRUTOR:
RESPONSÁVEL TÉCNICO:
SECRETARIA MUNICIPAL DE INFRAESTRUTURA
PREFEITO MUNICIPAL: JOSÉ MARIA TAPAJÓS
SECRETÁRIO DE INFRAESTRUTURA: ENG.º CIVIL SÉRGIO GOUVEIA DE MELO

TÍTULO: Construção de Quadra Poliesportiva	
PROJETO: Estrutural	
LOCAL: Localidade Cucurunã	
PROPRIETÁRIO: Prefeitura Municipal de Santarém	
ART.:	EQUIPE TÉCNICA
PROJETO	Eng. Rafael Queiroz Reis
DESENHO	Cad. George Miranda
DATA	Cad. Anderson Carneiro
DESENHO(S)	
ESCALAS	
PLANTA BAIXA DE LOCAÇÃO DOS BLOCOS, CORTE A.A., DETALHE DAS VIGAS E ARMAÇÃO DAS VIGAS	ÁREA DO TERRENO: ÁREA DA CONSTRUÇÃO: TAXA DE OCUPAÇÃO: ÍNDICE DE APROV.:
	FOLHA
	02/02