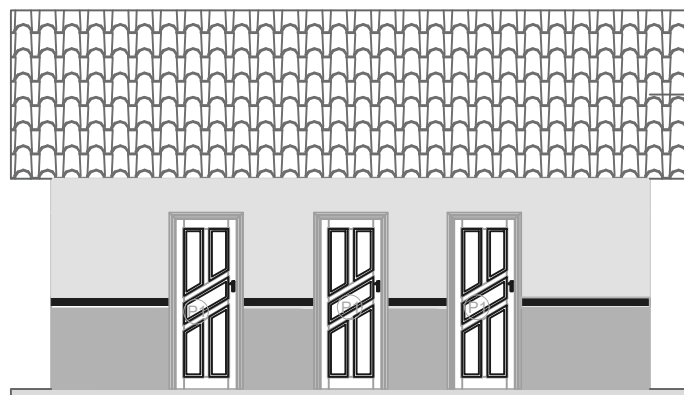


PLANTA BAIXA VESTIÁRIOS COM DEPÓSITO



FACHADA VESTIÁRIOS COM DEPÓSITO

LEGENDA

PORTAS EM MADEIRA DE LEI

P1 0,90x2,10

BALANCINS

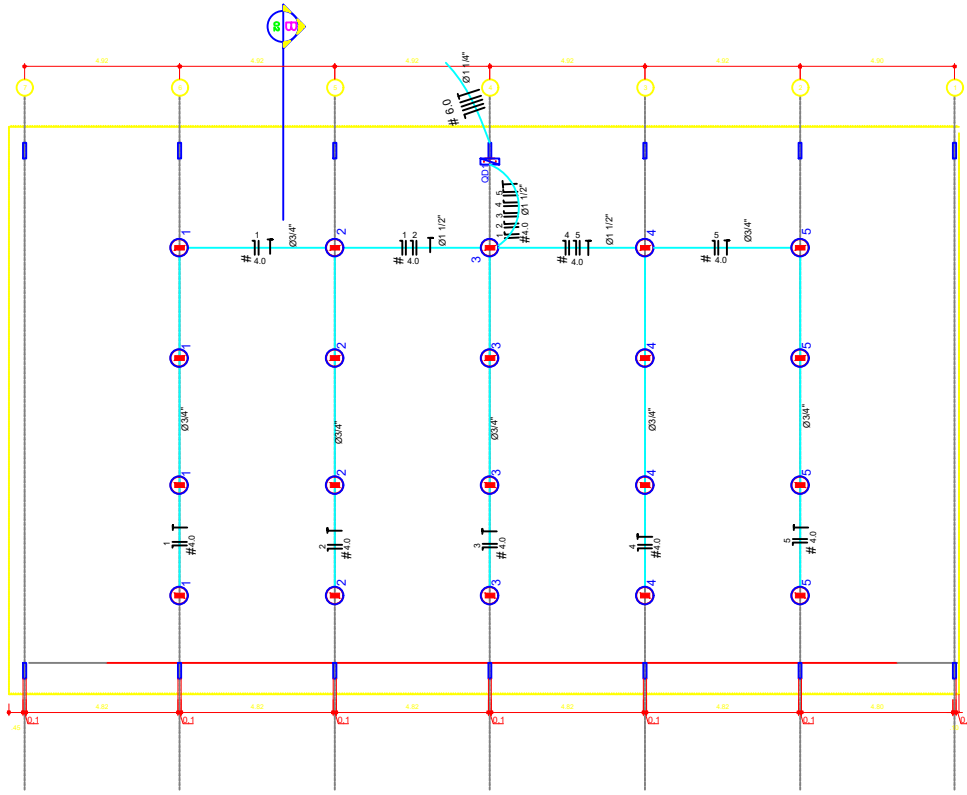
B1 2,30X0,70- Bal. alum. e vidro basculante.

B2 1,80X0,70- Bal. alum. e vidro de correr.



PREFEITO
FRANCISCO NÉLIO AGUIAR DA SILVA
 SECRETÁRIA MUNICIPAL DE EDUCAÇÃO E DESPORTO
MARIA JOSÉ MAIA DA SILVA

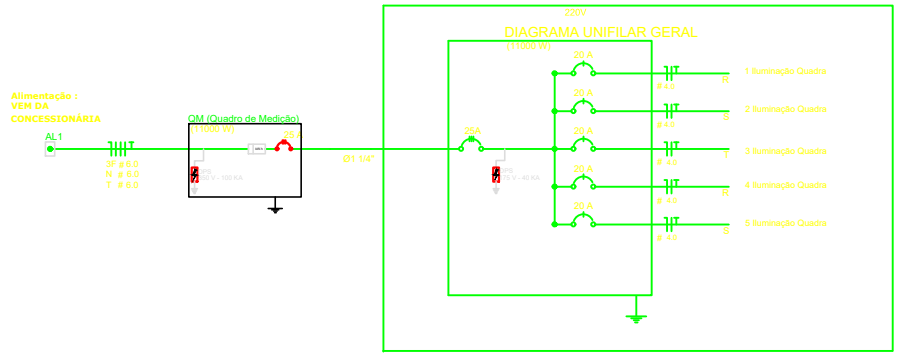
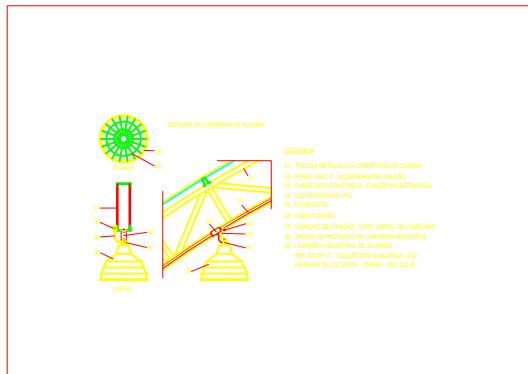
FOLHA:	TÍTULO:	RESPONSÁVEL TÉCNICO:
01	ARQUITETURA	ENGº CIVIL FABIO ANDREY SOUZA MELO CREA: 28.961 D-PA
ASSUNTO:		
BLOCO COM VESTIÁRIOS E DEPÓSITO PARA QUADRA COBERTA		
DESENHO:	ÁREA:	DATA:
FABIO.MELO	35,28M²	AGOSTO/2021



Quadro Geral de Cargas 220V

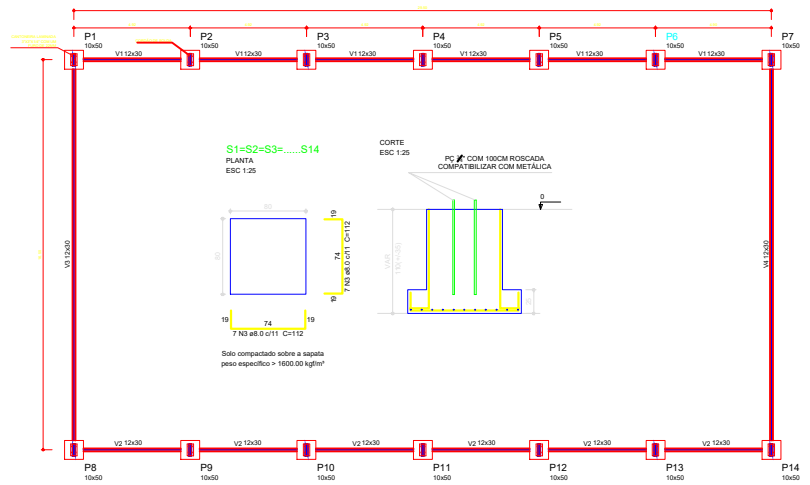
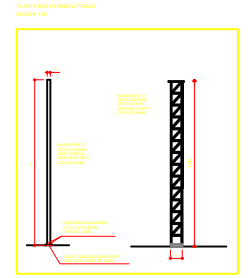
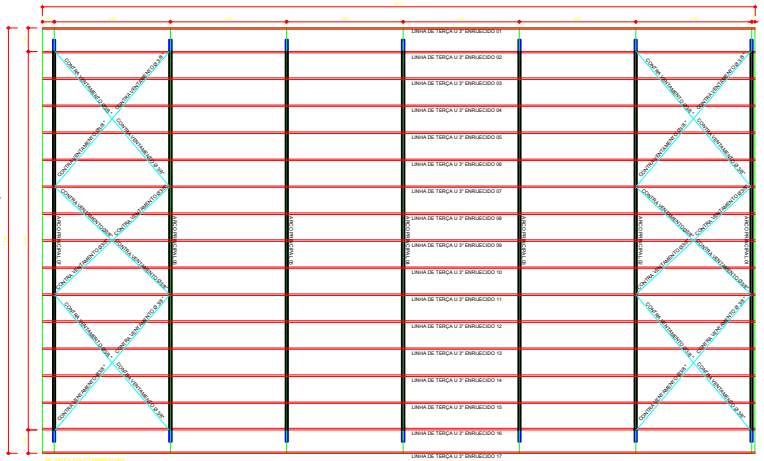
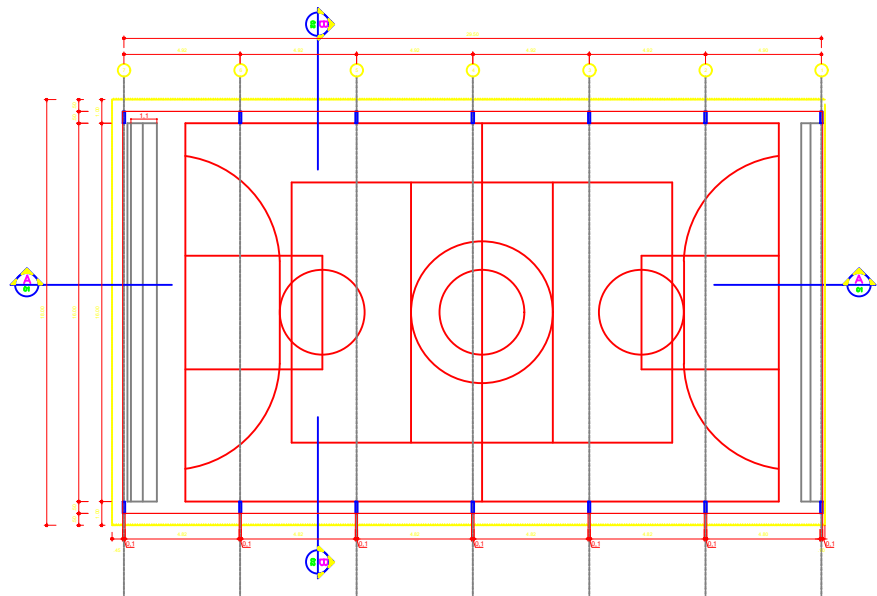
Circuito	Descrição	V (V)	Iluminação (Lâmpada 500w)	Tomadas (W) Tomada 700W	Pot. total (W)	Fases	Pot. - R (W)	Pot. - S (W)	Pot. - T (W)	Seção (mm²)	Dij (A)
1	Iluminação	220	4		2000	R	2000			4.0	20.0
2	Iluminação	220	4		2000	S		2000		4.0	20.0
3	Iluminação	220	4		2000	T			2000	4.0	20.0
4	Iluminação	220	4		2000	R	2000			4.0	20.0
5	Iluminação	220	4		2000	S		2000		4.0	20.0
TOTAL					10000	R+S+T	4000	4000	2000		

- Legenda**
- 1 LUMINÁRIA INDUSTRIAL DE ALUMÍNIO REFLETOR 17" - SOQUETEIRA CILÍNDRICA COM GRADIL DE ARAMADO PROTETPR LÂMPADA DE LUZ MISTA - OSRAM - HWL 500 W
 - 2 Quadro Geral de Distribuição - sobrepor a 1,50m do piso
 - 3 Neutro - N, Fase - F, Proteção - T e Retorno
 - 4 Seção do condutor em mm²
 - 5 Diâmetro do eletroduto em mm

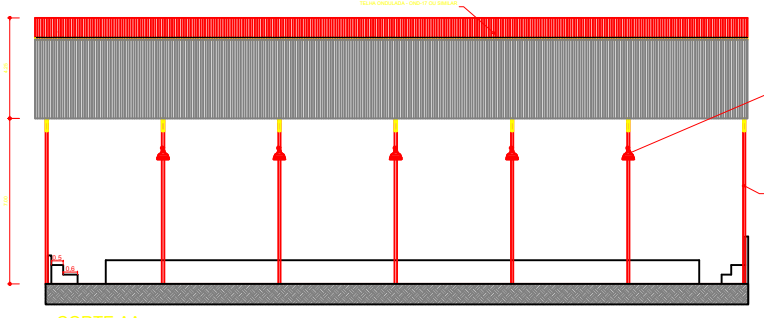


		PREFEITO FRANCISCO NÉLIO AGUIAR DA SILVA	
PREFEITURA MUNICIPAL DE SANTARÉM		SECRETARIA MUNICIPAL MARIA JOSÉ MAIA DA SILVA	
PROPRIETÁRIO: PREFEITURA MUNICIPAL DE SANTARÉM		PREFEITURA:	
RESP. TÉCNICO: LAURO SILVA			
PROJETO: COBERTURA DA QUADRA DA ESCOLA M.E.F. FLUMINENSE - BAIRRO DO SANTA CLARA			
TÍTULO: ELÉTRICA		REFERÊNCIA: PROJETO ELÉTRICO, QUADRO DE CARGAS, DIAGRAMA UNIFILAR, LEGENDAS	
FOLHA: 01/01		ASSUNTO: COBERTURA DA QUADRA DA ESCOLA M.E.F. FLUMINENSE - BAIRRO DO SANTA CLARA PROJETO DE COBERTURA DE QUADRA	
DESENHO: LAURO SILVA	ESCALA: 1/75	ÁREA: 312,00M²	DATA: AGOSTO/21

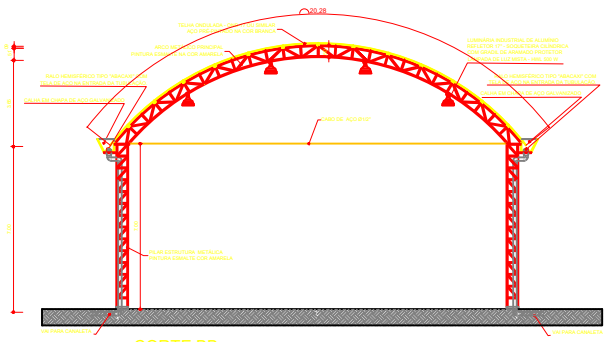
100%



Forma do pavimento Baldrame escala 1:50



CORTE AA



CORTE BB

 PREFEITURA MUNICIPAL DE SANTARÉM		PREFEITO FRANCISCO NÉLIO AGUIAR DA SILVA	
		SECRETÁRIA MUNICIPAL MARIA JOSÉ MAIA DA SILVA	
PROPRIETÁRIO: PREFEITURA MUNICIPAL DE SANTARÉM		PREFEITURA:	
RESP. TÉCNICO:		PROJETO:	
TÍTULO: ARQUITETURA		REFERÊNCIA: PLANTA BAIXA / CORTE - AA / ELEVACÃO PRINCIPAL / PLANTA DE COBERTURA	
QUILA 01/01		ASSUNTO: COBERTURA DA QUADRA DA ESCOLA M.E.F. FLUMINENSE - BAIRRO DO SANTA CLARA PROJETO DE COBERTURA DE QUADRA	
DESENHO: LAURO SILVA	ESCALA: 1/100	ÁREA: 312,00M²	DATA: AGOSTO/21