



PREFEITURA MUNICIPAL DE SANTARÉM
SECRETARIA MUNICIPAL DE
INFRAESTRUTURA

Av. Barão do Rio Branco, S/N – Aeroporto Velho – CEP: 68005-310 – Santarém/Pará

E-mail: gabinete.seminfra@santarem.pa.gov.br

RELATÓRIO FOTOGRÁFICO

OBJETO: Serviço de reforma e ampliação da Feira do Peixe no Município de Santarém.

Feira do peixe

Foto 1

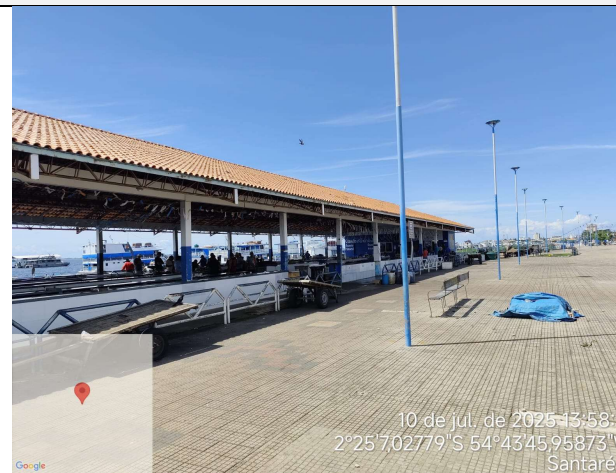


Foto 2



Informações:

- 1) Feira do Peixe.
- 2) Data em que foi tirada a fotografia: 10/07/2025

Santarém 18 de novembro de 2025.

Rodrigo Willers Moreira
Assessor Técnico de Engenharia I



PREFEITURA MUNICIPAL DE SANTARÉM
SECRETARIA MUNICIPAL DE
INFRAESTRUTURA

Av. Barão do Rio Branco, S/N – Aeroporto Velho – CEP: 68005-310 – Santarém/Pará

E-mail: gabinete.seminfra@santarem.pa.gov.br

RELATÓRIO FOTOGRÁFICO



10 de jul. de 2025 13:59:09
2°25'6,65576"S 54°43'45,39364"W
Santarém



10 de jul. de 2025 13:59:35
2°25'6,68968"S 54°43'45,41722"W
Santarém

1) Feira do Peixe.

2) Data: 10/07/2025



PREFEITURA MUNICIPAL DE SANTARÉM
SECRETARIA MUNICIPAL DE
INFRAESTRUTURA

Av. Barão do Rio Branco, S/N – Aeroporto Velho – CEP: 68005-310 – Santarém/Pará

E-mail: gabinete.seminfra@santarem.pa.gov.br

RELATÓRIO FOTOGRÁFICO



10 de jul. de 2025 13:59:27
2°25'6,61606"S 54°43'45,27829"W
Santarém



10 de jul. de 2025 13:59:41
2°25'6,62988"S 54°43'45,52788"W
Santarém

1) Feira do Peixe.

2) Data: 10/07/2025

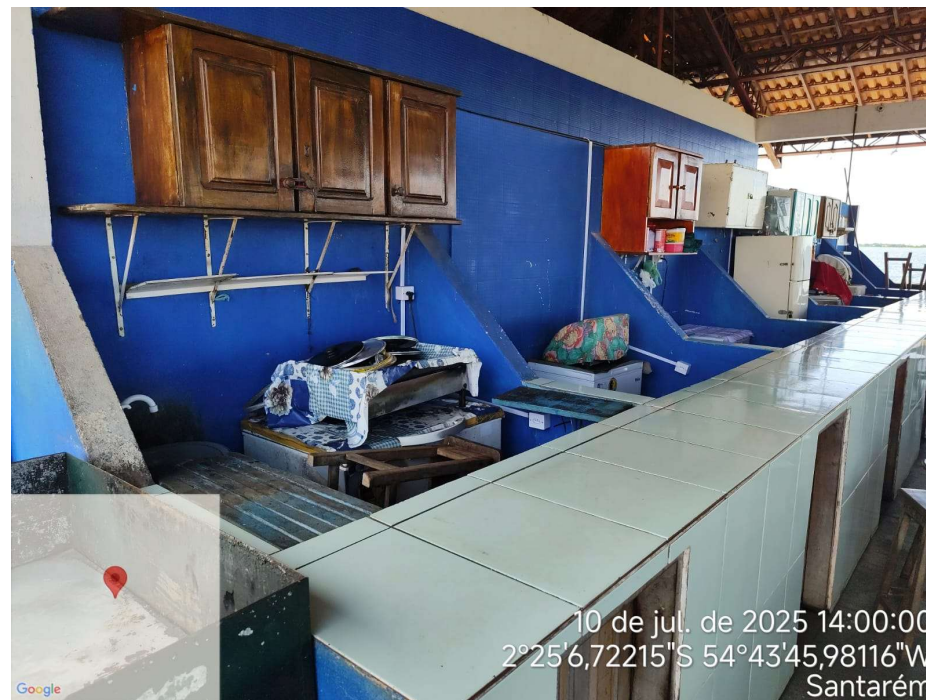


PREFEITURA MUNICIPAL DE SANTARÉM
SECRETARIA MUNICIPAL DE
INFRAESTRUTURA

Av. Barão do Rio Branco, S/N – Aeroporto Velho – CEP: 68005-310 – Santarém/Pará

E-mail: gabinete.seminfra@santarem.pa.gov.br

RELATÓRIO FOTOGRÁFICO



1) Feira do Peixe.

2) Data: 10/07/2025



PREFEITURA MUNICIPAL DE SANTARÉM
SECRETARIA MUNICIPAL DE
INFRAESTRUTURA

Av. Barão do Rio Branco, S/N – Aeroporto Velho – CEP: 68005-310 – Santarém/Pará

E-mail: gabinete.seminfra@santarem.pa.gov.br

RELATÓRIO FOTOGRÁFICO

 <p>10 de jul. de 2025 14:00:13 2°25'6,56591"S 54°43'45,93533"W Santarém</p>	 <p>10 de jul. de 2025 14:00:22 2°25'6,44038"S 54°43'45,93428"W Santarém</p>
<p>1) Feira do Peixe.</p>	<p>2) Data: 10/07/2025</p>



PREFEITURA MUNICIPAL DE SANTARÉM
SECRETARIA MUNICIPAL DE
INFRAESTRUTURA

Av. Barão do Rio Branco, S/N – Aeroporto Velho – CEP: 68005-310 – Santarém/Pará

E-mail: gabinete.seminfra@santarem.pa.gov.br

RELATÓRIO FOTOGRÁFICO

 <p>10 de jul. de 2025 14:00:17 2°25'6,49067"S 54°43'45,92773"W Santarém</p>	 <p>10 de jul. de 2025 14:00:43 2°25'6,34512"S 54°43'46,29112"W Santarém</p>
<p>1) Feira do Peixe.</p>	<p>2) Data: 10/07/2025</p>



PREFEITURA MUNICIPAL DE SANTARÉM
SECRETARIA MUNICIPAL DE
INFRAESTRUTURA

Av. Barão do Rio Branco, S/N – Aeroporto Velho – CEP: 68005-310 – Santarém/Pará

E-mail: gabinete.seminfra@santarem.pa.gov.br

RELATÓRIO FOTOGRÁFICO



1) Feira do Peixe.



2) Data: 10/07/2025



PREFEITURA MUNICIPAL DE SANTARÉM
SECRETARIA MUNICIPAL DE
INFRAESTRUTURA

Av. Barão do Rio Branco, S/N – Aeroporto Velho – CEP: 68005-310 – Santarém/Pará

E-mail: gabinete.seminfra@santarem.pa.gov.br

RELATÓRIO FOTOGRÁFICO



10 de jul. de 2025 14:03:29
2°25'6,29861"S 54°43'45,34853"W
Santarém



10 de jul. de 2025 14:04:02
2°25'6,74609"S 54°43'44,55023"W
Santarém

1) Feira do Peixe.

2) Data: 10/07/2025



PREFEITURA MUNICIPAL DE SANTARÉM
SECRETARIA MUNICIPAL DE
INFRAESTRUTURA

Av. Barão do Rio Branco, S/N – Aeroporto Velho – CEP: 68005-310 – Santarém/Pará

E-mail: gabinete.seminfra@santarem.pa.gov.br

RELATÓRIO FOTOGRÁFICO



1) Feira do Peixe.



2) Data: 10/07/2025



PREFEITURA MUNICIPAL DE SANTARÉM
SECRETARIA MUNICIPAL DE
INFRAESTRUTURA

Av. Barão do Rio Branco, S/N – Aeroporto Velho – CEP: 68005-310 – Santarém/Pará

E-mail: gabinete.seminfra@santarem.pa.gov.br

RELATÓRIO FOTOGRÁFICO

 <p>10 de jul. de 2025 14:04:30 2°25'6,36107"S 54°43'44,42844"W Santarém</p>	 <p>10 de jul. de 2025 14:04:28 2°25'6,35801"S 54°43'44,42495"W Santarém</p>
<p>1) Feira do Peixe.</p>	<p>2) Data: 10/07/2025</p>



PREFEITURA MUNICIPAL DE SANTARÉM
SECRETARIA MUNICIPAL DE
INFRAESTRUTURA

Av. Barão do Rio Branco, S/N – Aeroporto Velho – CEP: 68005-310 – Santarém/Pará

E-mail: gabinete.seminfra@santarem.pa.gov.br

RELATÓRIO FOTOGRÁFICO



1) Feira do Peixe.



2) Data: 28/10/2025



PREFEITURA MUNICIPAL DE SANTARÉM
SECRETARIA MUNICIPAL DE
INFRAESTRUTURA

Av. Barão do Rio Branco, S/N – Aeroporto Velho – CEP: 68005-310 – Santarém/Pará

E-mail: gabinete.seminfra@santarem.pa.gov.br

RELATÓRIO FOTOGRÁFICO

<p>28 de out. de 2025, 10:34:12 49° NE Fatima Santarém PA 68040-490 Brasil Orla de Santarém Altitude: 10.6meter Rapidez: 3.4km/h</p>	<p>28 de out. de 2025, 10:33:51 68° E Fatima Santarém PA 68040-490 Brasil Orla de Santarém Altitude: 10.6meter Rapidez: 3.4km/h</p>
<p>1) Feira do Peixe.</p>	<p>2) Data: 28/10/2025</p>

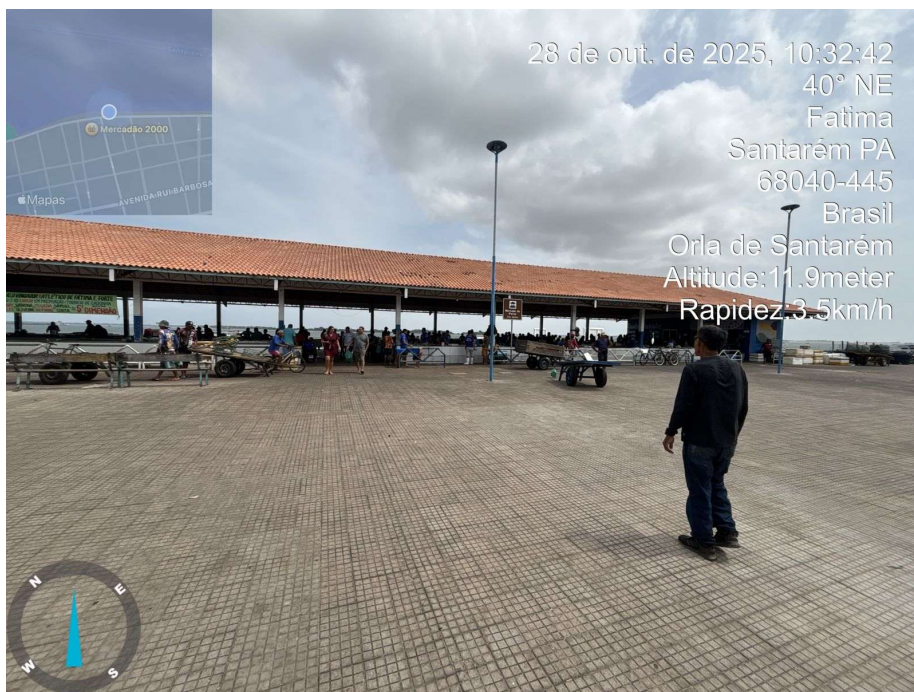


PREFEITURA MUNICIPAL DE SANTARÉM
SECRETARIA MUNICIPAL DE
INFRAESTRUTURA

Av. Barão do Rio Branco, S/N – Aeroporto Velho – CEP: 68005-310 – Santarém/Pará

E-mail: gabinete.seminfra@santarem.pa.gov.br

RELATÓRIO FOTOGRÁFICO



1) Feira do Peixe.

2) Data: 28/10/2025



PREFEITURA MUNICIPAL DE SANTARÉM
SECRETARIA MUNICIPAL DE
INFRAESTRUTURA

Av. Barão do Rio Branco, S/N – Aeroporto Velho – CEP: 68005-310 – Santarém/Pará

E-mail: gabinete.seminfra@santarem.pa.gov.br

RELATÓRIO FOTOGRÁFICO



1) Feira do Peixe.

2) Data: 28/10/2025



PREFEITURA MUNICIPAL DE SANTARÉM
SECRETARIA MUNICIPAL DE
INFRAESTRUTURA

Av. Barão do Rio Branco, S/N – Aeroporto Velho – CEP: 68005-310 – Santarém/Pará

E-mail: gabinete.seminfra@santarem.pa.gov.br

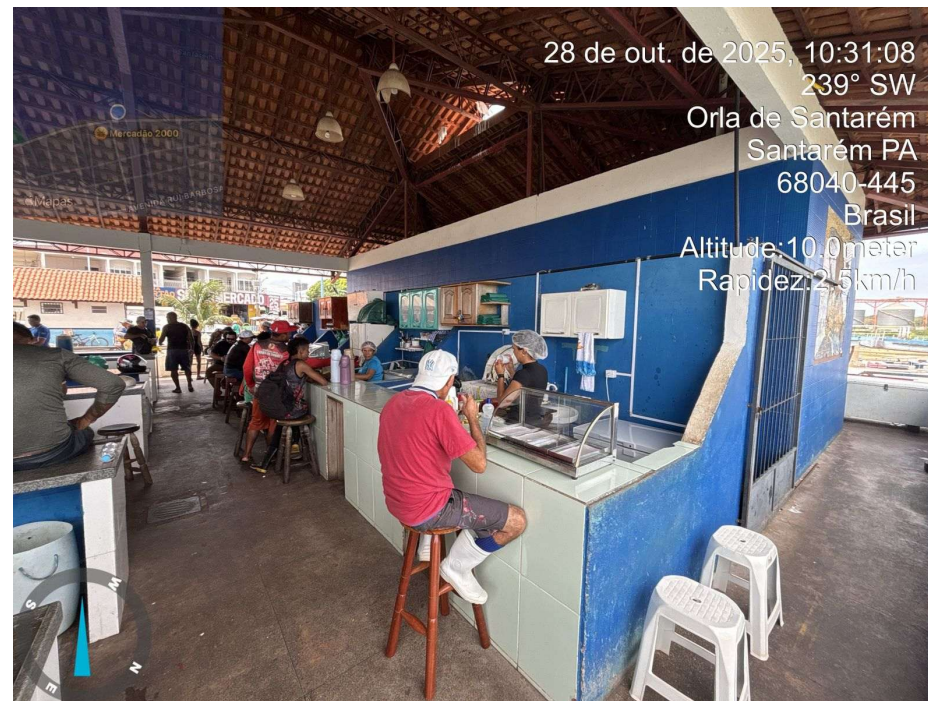


PREFEITURA MUNICIPAL DE SANTARÉM
SECRETARIA MUNICIPAL DE
INFRAESTRUTURA

Av. Barão do Rio Branco, S/N – Aeroporto Velho – CEP: 68005-310 – Santarém/Pará

E-mail: gabinete.seminfra@santarem.pa.gov.br

RELATÓRIO FOTOGRÁFICO



1) Feira do Peixe.

2) Data: 28/10/2025



PREFEITURA MUNICIPAL DE SANTARÉM
SECRETARIA MUNICIPAL DE
INFRAESTRUTURA

Av. Barão do Rio Branco, S/N – Aeroporto Velho – CEP: 68005-310 – Santarém/Pará

E-mail: gabinete.seminfra@santarem.pa.gov.br

RELATÓRIO FOTOGRÁFICO

 <p>28 de out. de 2025, 10:29:32 119° SE Orla de Santarém Santarém PA 68040-490 Brasil Altitude: 11.0meter Rapidez: 1.0km/h</p>	 <p>28 de out. de 2025, 10:28:54 0° N Orla de Santarém Fatima Santarém PA 68040-490 Brasil Altitude: 16.3meter Rapidez: 3.0km/h</p>
<p>1) Feira do Peixe.</p>	<p>2) Data: 28/10/2025</p>