



**PREFEITURA DE
SANTARÉM**

RELATÓRIO FOTÓGRAFICO

DUPLICAÇÃO DA AV CUIABÁ, ENTRE AV. TANCREDO NEVES AO
VIADUTO DA AV. ENG FERNANDO GUILHON, NO MUNICIPIO DE
SANTARÉM, NESTE ESTADO.

Convênio Nº270/2022 – SEDOP

Santarém, PA
17 de junho de 2022



PREFEITURA MUNICIPAL DE SANTARÉM

SECRETARIA MUNICIPAL DE

INFRAESTRUTURA

Av. Barão do Rio Branco, S/N – Aeroporto Velho – CEP: 68005-310 – Santarém/Pará
E-mail: gabinete.seminfra@santarem.pa.gov.br

RESUMO

Esse relatório fotográfico tem como objetivo de registrar a atual situação do local onde será executado a obra de duplicação da Rodovia Cuiabá-Santarém situado na cidade de Santarém-PA, Av. Rui Barbosa, 4022 Liberdade.

OBJETIVO

Relatório fotográfico tem por objetivo ressaltar a atual situação da rodovia.

RELATORIO FOTOGRAFICO

Figura 1 - Duplicação da rodovia Cuiabá (-2°26'25,727"S _ -54°43'55,631"W)





PREFEITURA MUNICIPAL DE SANTARÉM

SECRETARIA MUNICIPAL DE

INFRAESTRUTURA

Av. Barão do Rio Branco, S/N – Aeroporto Velho – CEP: 68005-310 – Santarém/Pará
E-mail: gabinete.seminfra@santarem.pa.gov.br

Figura 2 - Duplicação da rodovia Cuiabá (-2°26'25,728''S _ -54°43'55,172''W)



Figura 3 - Duplicação da rodovia Cuiabá (-2°26'35,607''S _ -54°43'52,103''W)





PREFEITURA MUNICIPAL DE SANTARÉM

SECRETARIA MUNICIPAL DE

INFRAESTRUTURA

Av. Barão do Rio Branco, S/N – Aeroporto Velho – CEP: 68005-310 – Santarém/Pará
E-mail: gabinete.seminfra@santarem.pa.gov.br

Figura 4 - Duplicação da rodovia Cuiabá (-2°26'39,298"S _ -54°43'51,893"W)



Figura 5 - Duplicação da rodovia Cuiabá (-2°26'39,301"S _ -54°43'51,888"W)





PREFEITURA MUNICIPAL DE SANTARÉM

SECRETARIA MUNICIPAL DE

INFRAESTRUTURA

Av. Barão do Rio Branco, S/N – Aeroporto Velho – CEP: 68005-310 – Santarém/Pará
E-mail: gabinete.seminfra@santarem.pa.gov.br

Figura 6 - Duplicação da rodovia Cuiabá (-2°26'35,606''S _ -54°43'52,122''W)



Figura 7 - Duplicação da rodovia Cuiabá (-2°26'54,744''S _ -54°43'48,679''W)





PREFEITURA MUNICIPAL DE SANTARÉM

SECRETARIA MUNICIPAL DE

INFRAESTRUTURA

Av. Barão do Rio Branco, S/N – Aeroporto Velho – CEP: 68005-310 – Santarém/Pará
E-mail: gabinete.seminfra@santarem.pa.gov.br

Figura 8 - Duplicação da rodovia Cuiabá (-2°26'54,686''S _ -54°43'48,417''W)



Figura 9 - Duplicação da rodovia Cuiabá (-2°26'54,683''S _ -54°43'48,431''W)





PREFEITURA MUNICIPAL DE SANTARÉM

SECRETARIA MUNICIPAL DE

INFRAESTRUTURA

Av. Barão do Rio Branco, S/N – Aeroporto Velho – CEP: 68005-310 – Santarém/Pará
E-mail: gabinete.seminfra@santarem.pa.gov.br

Figura 10 - Duplicação da rodovia Cuiabá (-2°28'0,104''S _ -54°43'41,026''W)



Figura 11 - Duplicação da rodovia Cuiabá (-2°28'0,104''S _ -54°43'41,026''W)





PREFEITURA MUNICIPAL DE SANTARÉM

SECRETARIA MUNICIPAL DE

INFRAESTRUTURA

Av. Barão do Rio Branco, S/N – Aeroporto Velho – CEP: 68005-310 – Santarém/Pará
E-mail: gabinete.seminfra@santarem.pa.gov.br

Figura 12 - Duplicação da rodovia Cuiabá (-2°27'17,992''S _ -54°43'43,967''W)



Figura 13 - Duplicação da rodovia Cuiabá (-2°28'0,104''S _ -54°43'41,026''W)





PREFEITURA MUNICIPAL DE SANTARÉM

SECRETARIA MUNICIPAL DE

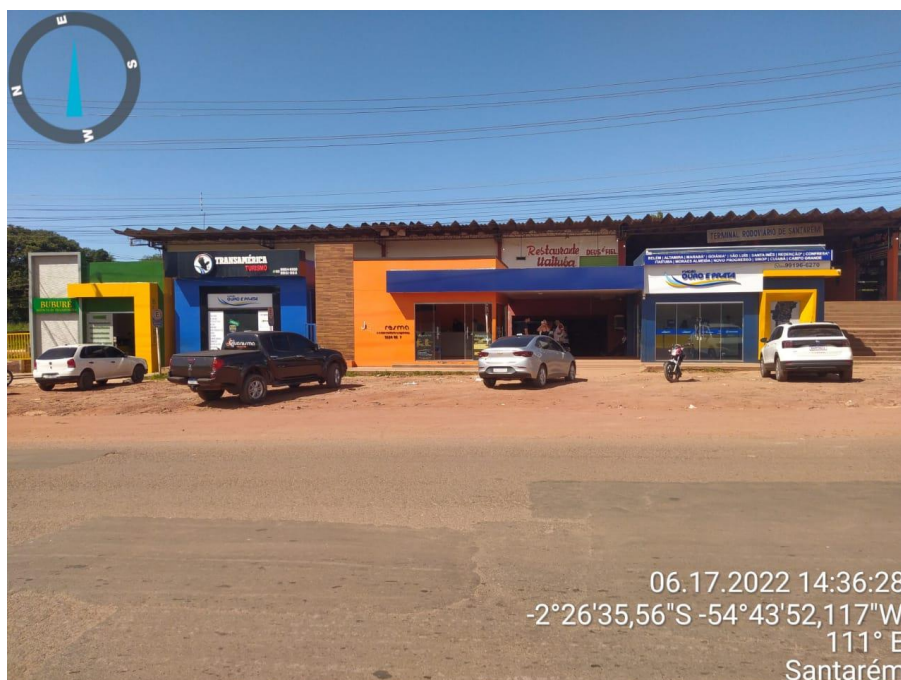
INFRAESTRUTURA

Av. Barão do Rio Branco, S/N – Aeroporto Velho – CEP: 68005-310 – Santarém/Pará
E-mail: gabinete.seminfra@santarem.pa.gov.br

Figura 14 - Duplicação da rodovia Cuiabá (-2°26'35,575''S _ -54°43'52,13''W)



Figura 15 - Duplicação da rodovia Cuiabá (-2°26'35,56''S _ -54°43'52,117''W)





PREFEITURA MUNICIPAL DE SANTARÉM

SECRETARIA MUNICIPAL DE

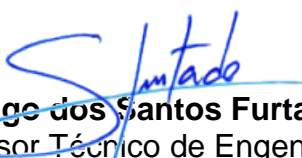
INFRAESTRUTURA

Av. Barão do Rio Branco, S/N – Aeroporto Velho – CEP: 68005-310 – Santarém/Pará
E-mail: gabinete.seminfra@santarem.pa.gov.br

Figura 16 - Duplicação da rodovia Cuiabá (-2°28'0,151"S _ -54°43'41,291"W)



Santarém 17 de junho de 2022


Tiago dos Santos Furtado
Assessor Técnico de Engenharia I
Decreto nº 095/2021 GAP/PM